



24 25

TdTB

**Théâtre du Beauvaisis
scène nationale**

ÉDITO

Un Théâtre est un creuset où se forge une conscience commune, une citoyenneté capable de curiosité, de fraternité. Assister à un spectacle de théâtre, ou de danse, à un concert, c'est faire œuvre ensemble. C'est se considérer en égal devant le mystère de la création, c'est se respecter entre les singularités des uns et des autres. En cette période complexe qui voit s'affirmer les tensions politiques, budgétaires, environnementales, nous souhaitons rappeler notre attachement aux valeurs humanistes et d'émancipation qui sous-tendent une conception de service public de la culture. Nous voulons vous offrir en partage notre amour de la rencontre, notre désir de rassembler autour du foyer du théâtre les femmes, les hommes, les enfants dans leur diversité. Parce que nous avons la conviction que se réunir autour des œuvres, c'est créer de l'humain, et que nous avons terriblement besoin d'humanité. Cela, nous allons pouvoir le faire, enfin, dans le nouveau Théâtre du Beauvaisis, puisque cette saison 24/25 est marquée d'une pierre blanche par l'inauguration tant attendue du bâtiment! Vous allez le découvrir, le nouvel équipement est un écrin, une parure ouverte sur la ville qui entre par toutes les baies vitrées dans le hall, les espaces de circulation, les terrasses. Le plaisir de venir va en être démultiplié. Nous vous attendons nombreux pour ouvrir ensemble les portes des spectacles sur des horizons nouveaux, des sensations inconnues, des émotions inédites.

Nous dédions cette saison à Guy d'Hardivillers qui nous a quittés le 29 mai et n'aura pas la joie d'entrer dans le nouveau Théâtre pour lequel il a tant agi.



STRUCTURE PROVISOIRE

Nous n'allons sûrement pas regretter les courants d'air glacé; nous n'allons sûrement pas regretter le confort rustique des «fauteuils»; nous n'allons sûrement pas regretter le vacarme de la pluie sur la bâche, qui couvrait parfois les voix des interprètes. Mais quand même, rendons hommage à notre structure provisoire qui, pendant 10 saisons, nous a accueillis! **Rendons hommage à ce navire de plastique et de toile, avec lequel nous avons traversé la mer des émotions, l'océan des enthousiasmes, et qui nous a conduit d'îles en îles vers des jardins secrets.**



NOUVEAU THÉÂTRE

Le nouveau Théâtre du Beauvaisis est une perle de lumière, transparente et scintillante. L'architecture en est largement ouverte, et c'est un miracle que tant de jaillissement vers l'extérieur, et de l'extérieur vers l'intérieur, abrite, au sein de ses entrailles de vive clarté, les alcôves noires de la grande salle et de la petite salle. De terrasses en baies vitrées, la ville s'invite dans les espaces du Théâtre, et on peut côtoyer à portée de regard les architectures majestueuses de l'église Saint-Étienne et de la Cathédrale faisant signe du fond des siècles à de modernes songes d'élévation.

UNE SCÈNE NATIONALE

qui rayonne sur le territoire

Le réseau des scènes nationales regroupe 78 établissements à vocation pluridisciplinaire implantés en France métropolitaine et en Outre-mer. Fruit de la rencontre autour d'un lieu, entre une volonté politique locale, des élus et les services de l'État, ce sont 78 projets artistiques différents qui ont tous un socle commun de missions articulées autour du soutien à la création artistique et d'un projet social et démocratique en multipliant les initiatives d'action culturelle pour sensibiliser le plus grand nombre aux œuvres contemporaines. Au Théâtre du Beauvaisis, ce label se traduit par un accompagnement des équipes artistiques, une programmation pluridisciplinaire pour tous dès 3 mois, un rayonnement sur le territoire avec une programmation en décentralisation et des projets participatifs, des actions de sensibilisation en direction de tous les publics.



© Camille Thieaux; Julie Cherki; Clémence David
Ariane Carrton; Isabelle Banco; Christophe Raynaud de Lage

...au cœur des partenariats et des réseaux culturels

Un Théâtre vivant, c'est un lieu en lien avec son environnement, géographique et symbolique. Pour cette raison, nous développons des partenariats nombreux avec des complices artistiques de proximité, ou plus éloignés. C'est le croisement et le métissage des énergies, des désirs et des rêves qui font les beaux enfants des utopies que nous aimons partager.

LES PARTENAIRES ARTISTIQUES

LE FESTIVAL D'AUTOMNE À PARIS
LE PHÉNIX, SCÈNE NATIONALE
PÔLE EUROPÉEN DE CRÉATION,
VALENCIENNES
LA MAISON DE LA CULTURE, AMIENS
LE FESTIVAL HAUTE-FRÉQUENCE,
HAUTS-DE-FRANCE
L'OPÉRA DE LILLE
LE FESTIVAL KIDANSE, L'ÉCHANGEUR,
CDCN, HAUTS-DE-FRANCE
LA FAÏENCERIE, SCÈNE
CONVENTIONNÉE D'INTÉRÊT
NATIONAL ART EN TERRITOIRE, CREIL
LES THÉÂTRES DE COMPIÈGNE
LA MALADRERIE SAINT-LAZARE,
BEAUVAIS
LE MOULIN DE PIERRE, NOAILLES
LA BATOUDE, CENTRE DES ARTS
DU CIRQUE ET DE LA RUE, BEAUVAIS
LE FESTIVAL LE BLUES AUTOUR
DU ZINC, BEAUVAIS
LE FESTIVAL INTERNATIONAL
DE VIOLONCELLE DE BEAUVAIS
L'ÉCOLE D'ART DU BEAUVAISIS,
BEAUVAIS
LE QUADRILATÈRE, CENTRE D'ART,
BEAUVAIS
L'ASCA, SMAC, BEAUVAIS

CAMPUS

Laboratoire de création et de production

Il repose sur une mutualisation volontariste des structures pour impulser la production d'un projet ambitieux et la structuration des compagnies indépendantes, majoritairement régionales, mais aussi nationales et européennes. Ce dispositif innovant a été initié par les deux pôles européens du Phénix à Valenciennes et de la Maison de la Culture d'Amiens.

ARTISTES CAMPUS 24.25

Eddy D'aranjo, Aliénor Dauchez, Hugues Duchêne, Marie Fortuit, Magda Kachouche, Jeanne Lazar, Anne-Laure Thumerel, Philémon Vanorlé.

campus
pôle européen
de création
Amiens < > Valenciennes

MAISON DE LA CULTURE AMIENS le phénix scène nationale valenciennaise

LA CROISÉE

Rencontres professionnelles du spectacle vivant en Hauts-de-France

La Croisée réunit des structures culturelles implantées dans les Hauts-de-France et à Avignon avec pour mission le soutien à la création contemporaine dans le domaine du spectacle vivant, dans une dynamique territoriale. Depuis 2020 elle organise tous les ans deux journées de rencontres avec des équipes artistiques et soutient deux projets de créations avec l'aide de treize structures!

la Croisée
Hauts-de-France

MCA
Amiens

● Formerie

● Grandvilliers

COMMUNAUTÉ DE COMMUNES
DE LA PICARDIE VERTE

● Crèvecœur-le-Grand

● Songeons

COMMUNAUTÉ
D'AGGLOMÉRATION
DU BEAUVAISIS

● Savignies

THÉÂTRE
DU BEAUVAISIS

● Saint-Germer-de-Fly

SALLE
JACQUES BREL

GRANGE DE LA
MALADRERIE
ST-LAZARE

● Saint-Aubin-en-Bray

● Onsen-Bray

Beauvais

● Le Coudray-Saint-Germer

● Lalandelle

COMMUNAUTÉ
DE COMMUNES
DU PAYS DE BRAY

● Saint-Martin-le-Nœud

MOULIN DE PIERRE
Noailles

● Courcelles-lès-Gisors

● Sainte-Geneviève

● Chaumont-en-Vexin

● Liancourt-Saint-Pierre

● Méru

● Boubiers

COMMUNAUTÉ
DE COMMUNES
DU VEXIN-THELLE

● Puisieux-le-Hauberger

**COMMUNAUTÉ
DE COMMUNES
DU PLATEAU PICARD**

● Montreuil-
sur-Brèche

● Maignelay-Montigny

● Saint-Just-en-Chaussée

Laversines

**COMMUNAUTÉ DE COMMUNES
DU CLERMONTOIS**



● Agnetz

● Clermont

THÉÂTRE IMPÉRIAL - OPÉRA

Compiègne

● La Neuville-en-Hez

● Bresles

● Bailleul-sur-Thérain

● Bailleval



LA FAÏENCERIE

Creil

LES ARTISTES ASSOCIÉS

Associer des artistes, c'est créer un autre lien avec le spectacle vivant. Cela favorise le partage des enjeux, de la création et du territoire. L'espace de l'association, pendant 3 ans, permet aux artistes, à l'équipe du Théâtre, aux partenaires de se rencontrer et d'imaginer des mises en relation multiples pour diversifier le rapport aux œuvres.



Noémie Ksicova

COMPAGNIE EX-OBLIQUE / THÉÂTRE

Le travail de la compagnie a pour centre l'exploration de l'individu face à des événements qui le modifient de manière intime. Elle questionne dans ses spectacles le rapport à la mémoire, aux souvenirs, au deuil.



Myriam Gourfink

COMPAGNIE LOLDANSE / DANSE

Au cœur de la pratique de la chorégraphe, dès ses débuts et jusqu'à aujourd'hui: le yoga, un approfondissement du système de notation Laban, et une fusion toujours davantage approfondie entre techniques somatiques et dispositifs de haute technologie.



Vincent Vergone

COMPAGNIE LES DEMAINS QUI CHANTENT / JEUNE PUBLIC

Au centre de ses créations: les tout-petits et le lien entre art, enfant, nature. Flânerie ou rêverie, le spectateur est laissé libre. «Nous pensons la culture comme un jardin, expérimentant des manières nouvelles d'inscrire l'art dans la vie.»



Orchestre Les Siècles

MUSIQUE

Formation unique au monde, cet ensemble réunit des musiciens qui jouent chaque répertoire sur les instruments historiques appropriés.



Miroirs Étendus

MUSIQUE

Ensemble de création lyrique qui associe des artistes issus de tous les champs de la création pour produire des formes d'opéra d'aujourd'hui, des récitals et des concerts.



Audrey Bonnefoy

COMPAGNIE DES PETITS PAS DANS LES GRANDS / JEUNE PUBLIC

Le travail d'Audrey Bonnefoy s'articule autour de la rencontre et du dialogue entre plusieurs disciplines artistiques. L'enfance et ses questionnements sont placés au cœur du travail de création.



Joanne Leighton

COMPAGNIE WLDN / DANSE

Joanne Leighton est une chorégraphe et pédagogue dont la démarche artistique compose pièce après pièce, une danse originale et évolutive. Ses dernières créations sont traversées par des gestes de rassemblement, fondateurs d'un collectif. Elle s'engage aussi dans des créations hors des salles de spectacles et crée des formes participatives impliquant les citoyens à l'échelle de leur ville, comme le projet *Les Veilleurs*.



Compagnie XY

CIRQUE

Depuis près de 20 ans, la Compagnie XY interroge le langage acrobatique à travers la pratique des portés. Tout en s'appuyant sur les fondamentaux de cette technique circassienne, les artistes du collectif jouent avec les codes, les rythmes et les formes de l'acrobatie pour les remettre au centre du geste artistique.

EN COMPAGNONNAGE

Nous accompagnons également plus ponctuellement certain-e-s artistes autour de démarches ou de projets spécifiques.



Magda Kachouche

COMPAGNIE LANGUE VIVANTE DANSE

Chorégraphe émergente, Magda Kachouche déploie son travail entre le spectacle vivant et l'art contemporain, avec une attention particulière à la lumière et à la scénographie.



Tatiana Julien

COMPAGNIE INTERSCRIBO / DANSE

Tatiana Julien explore des formes spectaculaires hybrides pour plateau et in-situ, mêlant interprètes professionnels et amateurs, et qui s'interrogent sur l'engagement de l'artiste dans le monde, la place d'un citoyen spectateur.



HORS-LES-MURS

septembre à décembre 2024

ON BOUGE! Le Théâtre ouvre sa saison hors-les-murs. Rendez-vous à la Maladrerie Saint-Lazare, à la Salle Jacques Brel, à Noailles, Compiègne, Creil, Amiens... Découvrez des spectacles pour tous les publics et de nombreuses représentations dans les établissements scolaires à destination du jeune public.

Moulin de Pierre, Noailles
La Grange de la Maladrerie Saint-Lazare, Beauvais
MCA, Amiens
Salle Jacques Brel, Beauvais
Théâtre impérial – Opéra, Compiègne
La Faïencerie, Creil

MOULIN DE PIERRE, NOAILLES

CIRQUE / PERFORMANCE ANATOMIQUE **DU MER 25.09 AU VEN 27.09 20H**

ANATOMIE DU DÉSIR

Boris Gibé



Bienvenue dans le nouveau vaisseau spatial imaginé par Boris Gibé pour voler vers de singulières aventures métaphysiques. Boris Gibé, dont nous avons présenté *L'Absolu*, cherche, de spectacle en spectacle, à nous plonger dans un univers inattendu et déroutant. Mais s'agit-il de spectacle, en fait? Il serait plus juste de parler d'expérience à vivre et à partager, dans le déploiement de chocs visuels et sonores propres à vous désorienter, à vous entraîner dans un tourbillon où vos sens s'égarer. Avec *Anatomie du désir*, il reconstitue un panopticum, dispositif utilisé autrefois en anatomie, comme de véritables petits Théâtres où se pressaient des étudiants et des curieux amateurs de sensations fortes, puisque l'on y disséquait des cadavres, à des fins pédagogiques. Boris Gibé nous convie ici à une étrange cérémonie. En utilisant toutes sortes d'effets spéciaux il trouble nos sens et nous donne à voir d'étranges transformations où se brouillent les frontières entre réel et imaginaire, masculin et féminin.

Une expérience bien singulière dans le champ du spectacle vivant. SCÈNEWEB
Les images créées sont belles et surprenantes, aidées par des éclairages habiles. LA TERRASSE

INTERPRÉTATION Boris Gibé
MANIPULATION Marion Boire
RÉGIE SON, LUMIÈRE & TECHNIQUE
Olivier Pfeiffer
CONCEPTION, SCÉNOGRAPHIE,
MISE EN PISTE Boris Gibé
REGARD EXTÉRIEUR Elsa Dourdet
REGARD CHORÉGRAPHIQUE
Aragorn Boulanger
CONSEIL DRAMATURGIQUE Taïcyr Fadel
RÉALISATION SONORE
ET PROGRAMMATION INFORMATIQUE
Olivier Pfeiffer

DURÉE 1H10 / TARIF A

RENCONTRE PHILO

le lundi 7.10 à 19h30

THÉÂTRE / ITINÉRANCE 20H / **MER 9.10** Bailleval **JEU 10.10** Liancourt-St-Pierre **VEN 11.10** Songeons **SAM 12.10** Ste-Geneviève **LUN 14.10** Méru **MAR 15.10** Le Coudray-St-Germer **VEN 18.10** Puiseux-le-Hauberger **SAM 19.10** Montreuil-sur-Brèche

GRANGE DE LA MALADRERIE SAINT-LAZARE

MER 16.10 + JEU 17.10 20H

AU NON DU PÈRE

Ahmed Madani



Dans sa cuisine, Anissa nous invite sur les traces de son histoire en nous préparant de succulentes pâtisseries.

Anissa et Ahmed Madani se sont rencontrés à l'occasion d'un cycle de spectacles qu'il créait sur les jeunes des cités, auquel elle participait. Lors d'une discussion, elle lui a confié qu'elle ne connaissait pas son père, parti au moment où sa compagne lui avait annoncé qu'elle était enceinte. À partir de cette absence, du non de ce père manquant, elle a construit pendant son enfance un père rêvé.

Un jour elle put retrouver sa trace. Étonné et ému par cette histoire, Ahmed la persuada de partir à sa rencontre. Il l'a accompagnée dans cette entreprise. Le spectacle reconstitue le cheminement de cette enquête, où suspens et émotions ne manquent pas.

Ahmed Madani a le don pour récolter la parole et transformer des récits intimes en expériences théâtrales inoubliables. **LE MONDE**

ITINÉRANCE

TEXTE ET MISE EN SCÈNE

Ahmed Madani

AVEC Anissa et Ahmed

IMAGES VIDÉO Bastien Choquet

ENVIRONNEMENT SONORE

Christophe Séchet

CONSTRUCTION, RÉGIE Damien Klein

ADMINISTRATRICE Pauline Dagrón

CHARGÉE DE DIFFUSION

ET DE DÉVELOPPEMENT Rachel Barrier

CHARGÉE DE PRODUCTION

Adrienne Villiers-Moriamé

ITINÉRANCE DURÉE 1H30 / TARIF C

HORS-LES-MURS DURÉE 1H45 / TARIF A

Séance en audiodescription 
le jeudi 17.10 à 20h

GRANGE DE LA MALADRERIE SAINT-LAZARE

MUSIQUE VEN 11.10 20H30

FESTIVAL PIANOSCOPE

Carte blanche à Anne Queffélec

LIAISONS MAGNÉTIQUES



American Music?

CORPUS FSCAL

© 2011 Anne Q.

PIANOSCOPE

CARTE BLANCHE À ANNE QUEFFÉLEC

Une belle surprise accueille le public fidèle de Pianoscope: le concert d'ouverture présente pour la première fois sur scène un quatuor à cordes, les Voce, accompagné bien sûr d'un pianiste, le prometteur Gaspard Dehaene.

Depuis vingt ans, les Voce parcourent les routes du monde entier, d'Helsinki au Caire et de Tokyo à Bogota. Ils s'attachent à défendre les grandes pièces du répertoire classique, seuls ou aux côtés d'artistes d'exception. Le programme qu'ils ont choisi brille d'un éclat particulier car il propose des chefs-d'œuvre rares du répertoire de musique de chambre: une page d'exception avec le dernier quatuor à cordes écrit par Mozart, suivi par le seul quatuor composé par Ravel alors tout jeune et baigné d'une «luminosité adolescente.» Entre en scène Gaspard Dehaene, dont la passion d'enfance était le tennis qu'il abandonna à 16 ans pour le piano. Depuis, s'il a repris la compétition de tennis, le piano est la passion de sa vie. Passion qui explosera dans le *Quintette pour cordes et piano* de Dvořák, une œuvre enfiévrée aux accents bohémiens.

QUATUOR VOCE Sarah Dayan (violin), Cécile Roubin (violin), Guillaume Becker (alto), Arthur Heuel (violoncelle)

PIANO Gaspard Dehaene

PROGRAMME

Wolfgang Amadeus Mozart

Quatuor à cordes n°23 en fa majeur K.590

Maurice Ravel

Quatuor à cordes en fa majeur

Antonin Dvořák

Quintette pour piano n°2

en la majeur B.155 (op.81)

...

DURÉE 1H30 / TARIF SPÉCIFIQUE

GRANGE DE LA MALADRERIE SAINT-LAZARE

MUSIQUE DIM 13.10 18H30

FESTIVAL PIANOSCOPE

Carte blanche à Anne Queffélec

LE PIANO RAYONNANT



Considérée comme l'une des grandes personnalités du piano d'aujourd'hui, Anne Queffélec jouit d'un rayonnement exceptionnel sur la vie musicale.

La «Duchesse Anne», tradition bretonne oblige pour cette amoureuse de ses origines, clôture en apothéose l'édition 2024 de Pianoscope. Cœur gros comme ça, Anne donne un vrai sens à la transmission en ne s'octroyant qu'un unique concert, celui de clôture. Les jours précédents, elle a offert la scène à la génération future, celle des Julien Beautemps, Aude-Liesse Michel, Gabriel Durliat, Charles Heisser, et proposé des répertoires inédits, tel le chant ou le quatuor à cordes. Une carte blanche à son image, discrète et à la fois très présente. En haut de l'affiche des plus grandes scènes nationales et internationales, elle est plébiscitée en Europe, au Japon, à Hong Kong, au Canada et aux États-Unis. Son répertoire est sans limite, et nul doute qu'elle offrira le meilleur au public à Beauvais.

PIANO Anne Queffélec

DURÉE 1H30 / TARIF SPÉCIFIQUE

EN PARTENARIAT AVEC

Le Festival Pianoscope
Retrouvez toute la programmation
sur pianoscope.beauvais.fr

Renseignement et réservation
03 44 06 08 20

theatredubeauvaisis.com

LES ENFANTS TERRIBLES

Philip Glass, Phia Ménard, Emmanuel Olivier
– d'après Jean Cocteau



Roman de Cocteau, film de Melville, opéra de Philip Glass, cette transgressive histoire d'amours adolescentes n'en finit plus de fasciner. La grande artiste Phia Ménard en fait une transposition magnétique dans un EHPAD, où les corps vieillissants, néanmoins ardents, sont entraînés dans une spectaculaire scénographie en perpétuel mouvement, mettant en valeur l'ahurissante circulation du désir. La musique répétitive et continue, dirigée par Emmanuel Olivier et interprétée par quatre chanteurs et trois pianistes présents sur scène, place elle aussi le spectateur dans un état proche de la transe, et célèbre le pouvoir de l'imaginaire sur l'être humain, qui, jusqu'à sa dernière heure, reste émerveillé, amoureux et jaloux !

Pari gagné pour Phia Ménard, qui envoûte le public en actualisant l'œuvre, le narrateur est irrésistible, tout comme les images scéniques qu'elle fabrique. FRANCE INFO

Une navette gratuite facilitera votre déplacement sur le territoire.
+ d'infos page 77 

CHEZ NOS VOISINS

MISE EN SCÈNE ET SCÉNOGRAPHIE

Phia Ménard

LIVRET de Philip Glass et Susan Marshall
d'après Jean Cocteau

UN SPECTACLE du collectif de production
La Co[opéra]tive: lacoopera.com

DIRECTION MUSICALE Emmanuel Olivier
AVEC Olivier Naveau, Mélanie Boisvert,
Ingrid Perruche, François Piolino,
Thomas Gonzalez, Nicolas Royez,
Flore Merlin, Emmanuel Olivier

ASSISTANTE MISE EN SCÈNE

ET SCÉNOGRAPHIE Clarisse Delile

DRAMATURGIE Jonathan Drillet

CRÉATION LUMIÈRES Éric Soyer

CRÉATION COSTUMES Marie La Rocca

CRÉATION MAQUILLAGES ET COIFFURES

Cécile Kretschmar

RÉGIE GÉNÉRALE Marie Bonnier

DURÉE 1H50 / TARIF SPÉCIFIQUE

MAISON
DE LA
CULTURE
AMIENS

GRANGE DE LA MALADRERIE SAINT-LAZARE

DANSE **MAR 5.11 + MER 6.11** 20H

RÊCHE

Myriam Gourfink – artiste associée



Sept interprètes pour un voyage méditatif sous la charpente séculaire de la grange médiévale, accompagné par les nappes sonores de Kasper T. Toeplitz, le complice de toujours. Ralentissez, laissez venir à vous l'ici et maintenant. Dans le cadre de notre partenariat avec le Festival d'Automne à Paris, nous avons le plaisir de vous proposer *Rêche*, la dernière création de Myriam Gourfink, artiste associée au Théâtre du Beauvaisis, après sa création au Panthéon. Dans cette pièce, il s'agit de donner forme à des volumes susceptibles d'absorber ce qu'elle nomme le rêche, «les comportements durs, rugueux à l'égard de soi-même et de l'autre» pour les convertir en douceur; de se laisser saisir par des vibrations lumineuses et sonores qui, comme de délicates chambres à air, amortissent chaque geste et le ralentissent. Comme à son habitude, Myriam propose de créer un état d'envoûtement et de sidération, de favoriser une entrée dans une méditation enveloppante, en proposant à ses sept interprètes une lente évolution qui démarre au sol.

COMPOSITION CHORÉGRAPHIQUE

Myriam Gourfink

COMPOSITION MUSICALE ET BASSE

ÉLECTRIQUE Kasper T. Toeplitz

PERCUSSIONS Didier Casamitjana

AVEC Esteban Appesseche,

Suzanne Henry, Noémie Langevin,

Deborah Lary, Matthieu Patarozzi,

Annabelle Rosenow, Véronique Weil

LUMIÈRES Sophie Lepoutre

RÉGIE GÉNÉRALE Zakariyya Cammoun

CRÉATION COSTUMES Catherine Garnier

DURÉE 1H / TARIF A

BORD DE SCÈNE

à l'issue de la représentation
du mardi 5.11

Dans le cadre du
Festival d'Automne à Paris

Festival d' Automne

DANCE BY
REFLECTIONS
VAN CLEEF & ARPELS

UNIQUEMENT DANS LES LYCÉES

THÉÂTRE DU MAR 12.11 AU VEN 15.11

MER

Tamara Al Saadi



Tamara Al Saadi nous livre un spectacle qui soulève la construction des identités, en particulier au moment de l'adolescence. Un arrêt de bus, deux adolescentes. Le cadre est posé pour une rencontre inattendue. Dans leurs échanges elles abordent un certain nombre de questions liées aux tabous, aux liens familiaux, au deuil, à l'inceste. Par le biais de cette rencontre, l'auteur procède à une relecture inédite d'un rapport mère/fille complexe et chaotique. Il arrive d'être face à des impasses avec les personnes qui nous élèvent. Emmenés par le jeu généreux et débordant d'énergie des comédiennes, les quiproquos s'accumulent, les secrets se dévoilent, la chronologie se brouille et le fantastique fait irruption. Ce sont alors deux époques qui se rejoignent, avec humour et sensibilité, lors de ce court instant où les secrets les plus intimes se cachent et se dévoilent...

Une langue fine et précise, une parfaite maîtrise du plateau : émotions fortes garanties. SCÈNEWEB
L'intensité des sentiments portés par le jeu des comédiennes va crescendo. FRANCE 3 BOURGOGNE

DÈS 15 ANS

JEUNE PUBLIC

TEXTE ET MISE EN SCÈNE

Tamara Al Saadi

AVEC EN ALTERNANCE les duos Ariane Courbet & Hélène Luizard et Coline Kuentz & Lucile Dirand

ASSISTANT À LA MISE EN SCÈNE

Joséphine Lévy

CHORÉGRAPHIE Sonia Al Khadir

COSTUMES Adèle Giard

SCÉNOGRAPHIE ET LUMIÈRES

Jennifer Montesantos

DURÉE 45 MIN / TARIF B

UNIQUEMENT DANS LES CRÈCHES

CIRQUE CHORÉGRAPHIQUE DU MER 13.11 AU VEN 15.11

DANS LES GRANDES LIGNES

Compagnie Lunatic



Un spectacle sensible et singulier où acrobatie aérienne, scénographie et musique vivante sont intimement liées.

Dans les grandes lignes accompagne les tout-petits dans la construction de leur rapport aux autres et au monde. Inspirée par les recherches de l'anthropologue Tim Ingold sur les lignes, la compagnie propose un spectacle mêlant musique, mouvement et manipulation de matières, et nous invite à parcourir ces fils, traits, traces et sillons qui dessinent autant de façons de penser, d'habiter et de se relier. Le public est disposé de part et d'autre d'un espace longitudinal recouvert de couches de papier – un territoire en relief de papier froissé. Ce paysage se transforme au fil du spectacle pour devenir grotte, robe, globe, serpent, corde... Tout en équilibre et en acrobaties, trois circassiens vont défier leurs destins, créer leurs propres chemins, les relier les uns aux autres grâce à des lignes droites ou sinueuses qu'ils dessinent sur le sable. Par écho musical, cette exploration de la matière se joue des sons du papier, du souffle, et de multiples états de la contrebasse et de la voix.

Ici, la ligne est comme un fil poétique qui se tisse et relie à l'autre. Magnifique. **TÉLÉRAMA**

LA CAUSE DES TOUT-PETITS DÈS 6 MOIS

ARTISTES EN SCÈNE Éric Recordier (contrebasse), Ananda Montange ou Cécile Mont-Reynaud, accompagnés d'un ou une artiste «baron»

COMPOSITION

Éric Recordier et Sika Gblondoumé

COLLABORATIONS ARTISTIQUES

Éric Deniaud, Chloé Cassagnes, Alvaro Valdés, Amélie Reix, Tamara Miilla Vigo, Emmanuelle Trazic

COSTUMES Mélanie Clénet

DURÉE 30 MIN / TARIF SPÉCIFIQUE

SALLE JACQUES BREL, BEAUVAIS

CIRQUE DU JEU 14.11 AU SAM 16.11 20H

DES NUITS POUR VOIR LE JOUR

Compagnie Allégorie



Un cirque sensible, intime, pour un témoignage personnel, qui ouvre un espace commun où chacun peut se retrouver, se questionner, s'émouvoir. Installés au plus près de l'artiste par un dispositif scénographique en cercle, les spectatrices et spectateurs sont conviés à partager un moment de cirque intime, à partir des difficultés, des empêchements et des blessures de l'interprète. Cette création naît de l'envie de communiquer sur ce que ces vicissitudes ont appris à Katell Le Brenn, contorsionniste et acrobate, la manière dont elles l'ont finalement construite, comme un encouragement à accueillir la vie telle qu'elle se présente, à accepter qu'elle soit mouvement, fragile. Au-delà de son cas particulier, c'est aussi une leçon de vie que l'artiste veut transmettre: transformer ses faiblesses en force, réélaborer ce qui blesse, ce qui rend triste pour avancer, aller plus loin. Il s'agira de montrer ce que l'on cache. De dire ce que l'on tait. De crier ce que l'on chuchote. De chuchoter ses secrets. De rire de ce que l'on pleure. De pleurer à force de rire. De ne pas se plaindre. De partager. De s'amuser. De continuer.

Par un dispositif scénique étonnant, le public est invité à vivre le spectacle de l'intérieur. OUEST FRANCE

DÈS 10 ANS

ÉCRITURE ET INTERPRÉTATION

Katell Le Brenn (équilibre, contorsion)

ÉCRITURE ET MISE EN SCÈNE

David Coll Povedano

DRAMATURGIE Anaïs Allais

RÉGIE PLATEAU ET LUMIÈRES

Dimitri Rompion

RÉGIE PLATEAU ET SON David Guillermin

CRÉATION DÉCORS Dimitri Rompion

CRÉATION MUSICALE Joan Cambon

CRÉATION COSTUMES Camille Lacombe

CRÉATION LUMIÈRE Pierrot Usureau

PEINTURE DÉCORS Isabelle Payet

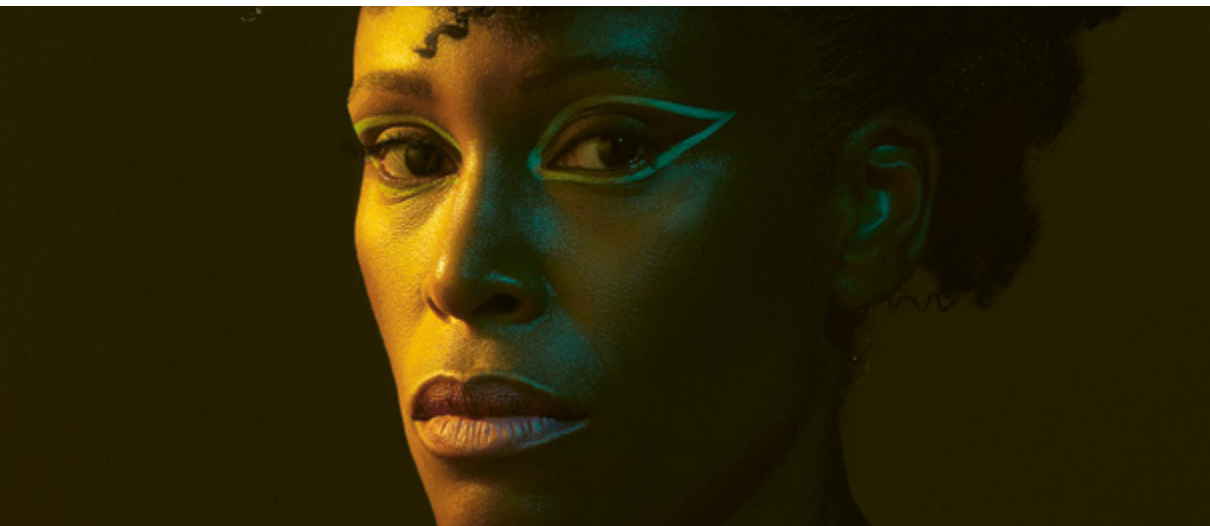
DURÉE 1H15 / TARIF SPÉCIFIQUE

En partenariat avec La Batoude

LA BATOUDE
Centre des Arts du Cirque et de la Fête

GRANGE DE LA MALADRERIE SAINT-LAZARE MUSIQUE SAM 16.11
DÉBUT DU CONCERT À 21H / OUVERTURE DES PORTES À 20H30

SANDRA NKAKE + PUR-SANG



Entière, authentique et généreuse, Sandra Nkaké est une artiste, chanteuse, auteure et compositrice française née au Cameroun qui a créé un univers qu'elle n'a de cesse de réinventer, d'explorer. Sa voix puissante et singulière se déploie sur scène avec une ampleur et un magnétisme que le public reçoit comme un cadeau. Sandra Nkaké est une des voix les plus émouvantes de la scène actuelle. *Scars*, son quatrième album, est un bijou de chansons soul puissantes et organiques qui nous font voyager en apesanteur, suspendus au souffle majestueux et aux mots de Sandra. Son retour tant attendu nous captive et nous entraîne dans un univers qui fait la part belle à l'énergie du rock, à des balades folk qui émeuvent dès les premières notes.

Pur-Sang, c'est Claire et Skye. Atrices, compositrices, musiciennes, et inséparables amies. Leur musique folk, fraîche et lumineuse, nous ouvre des fenêtres qu'on pensait fermées. Elle invite au voyage et à la félicité. Depuis janvier 2024, ces artistes participent à un projet autour des berceuses avec l'ASCA. Un temps fort aura lieu le même week-end (16 et 17 novembre) à la Maladrerie Saint-Lazare... Soyez curieux!

CHEZ NOS VOISINS

DURÉE
PUR-SANG 45 MIN + SANDRA NKAKE 90 MIN
TARIF SPÉCIFIQUE

Dans le cadre de la programmation de l'ASCA et du festival Haute-Fréquence



UNIQUEMENT DANS LES ÉCOLES

THÉÂTRE DU LUN 18.11 AU VEN 22.11

ALLEZ, OLLIE... À L'EAU!

Audrey Bonnefoy – artiste associée



Raconter une histoire ponctuée d'expériences scientifiques: tel est le pari fou qui réunit la compagnie Des petits pas dans les grands et l'association Les Petits Débrouillards. Lorsqu'un petit garçon, Olivier, dit Ollie, qui a peur de l'eau, rencontre sa grand-mère, Mamie Olive, ils se racontent des histoires de petit garçon et de grand-mère. Jusqu'à ce qu'Ollie découvre que Mamie Olive, elle, ne craint pas du tout l'eau, puisqu'elle va tous les jours à la piscine! Et mieux encore, elle lui apprend qu'elle a été championne olympique de natation aux J.O. de Londres en 1948...

Une sacrée nouvelle pour ce petit garçon, pour qui il est absolument hors de question d'apprendre à nager! Même pas en rêve! Le spectacle raconte comment la grand-mère va aider Ollie à surmonter sa peur de l'eau, comment elle va patiemment lui faire comprendre que s'il se jette à l'eau, il ne va pas forcément couler à pic... Et au fait, comment ça marche, la flottaison? C'est là l'originalité de cette proposition: réalisée avec la collaboration des Petits Débrouillards, elle associe la force de la fiction à une réflexion scientifique, allie l'écoute de la narration à la participation active d'enfants autour d'ateliers.

DÈS 6 ANS

JEUNE PUBLIC

DIRECTION

Audrey Bonnefoy, Colette Lacrouts

TEXTE Mike Kenny

TRADUCTION Séverine Magois

MISE EN ESPACE Audrey Bonnefoy

AVEC Lisa Leonardi, Pearl Manifold

DURÉE 1H / TARIF B

THÉÂTRE 20H / LUN 25.11 Savignies MAR 26.11 La Neuville-en-Hez
MER 27.11 Laversines JEU 28.11 St-Germer-de-Fly VEN 29.11 Songeons

COLORIS VITALIS

Catherine Lefeuvre et Jean Lambert-wild



Peut-on guérir un clown malade? C'est la question de *Coloris Vitalis*, chevalier à la triste figure, qui cherche sa voie dans l'épique ou dans le pathétique. Dressé sur un piédestal de cirque, Gramblanc, le clown de Jean Lambert-wild, nous accueille dans son costume caractéristique. Les clowns blancs sont en général les souffre-douleurs des Auguste, qui les malmènent de différentes façons. Dans le spectacle que nous propose Jean Lambert-wild, c'est la vie qui est l'Auguste, et qui tarabuste le pauvre Gramblanc. Pris dans les rais du temps qui passe, il nous livre, dans *Coloris Vitalis*, ses obsessions, ses angoisses et ses passions, marquées par son regret de l'absence de couleurs, de diversité, dans un monde de plus en plus uniformisé culturellement. Emporté par sa vitalité instinctive, son amour de la vie, sa gourmandise des pigments et ses codes d'honneur chevaleresque, il dessine peu à peu sous nos yeux, un univers attachant oscillant entre mélancolie enfantine et explosion de couleurs. Et si ce clown c'était un peu nous, à la recherche de l'authenticité et de la sincérité?

Jean Lambert-wild compose un personnage énigmatique et attachant, dérisoire et flamboyant. **LA TERRASSE**
La pièce est un moment de bonheur et de grâce. **TOUTE LA CULTURE**

ITINÉRANCE

TEXTE Catherine Lefeuvre
DIRECTION Catherine Lefeuvre
et Jean Lambert-wild
AVEC Jean Lambert-wild
et la participation de Aimée Lambert-wild
LUMIÈRES Alicya Karsenty
RÉGIE SON ET LUMIÈRE Maël Baudet
COSTUMES Annick Serret-Amirat
SIGNATURE DE
Gramblanc Jean Lambert-wild

DURÉE 55 MIN / TARIF C

MÉDÉE ET JASON

Ensemble Les Surprises/D'après Corneille,
Carolet, Romagnesi et Euripide



Le temps d'une parodie on ne peut plus baroque, partons sur les traces de Médée, héroïne qui nous fait pleurer et bien rire à la fois. Les Surprises tordent le cou à la morosité avec ce spectacle réjouissant où l'esprit de la farce domine de bout en bout. L'histoire de Médée est celle d'une déracinée (elle est étrangère en tout pays), qui commet des meurtres affreux par amour pour Jason: le demi-frère de Médée coupé en morceaux et dispersé dans la mer, Créon rendu fou et brûlé dans son palais avec la princesse Créuse et finalement les deux enfants que Médée a eus avec Jason, eux aussi sacrifiés. Depuis Euripide en 641 av. J.-C., cette figure a inspiré de nombreux artistes dans tous les domaines: littérature, théâtre, peinture et bien sûr opéra. Magie, poison, crime et trahison: le destin de Médée peut cependant aussi nous faire rire. Il suffit pour ce faire de ressusciter la forme de la parodie, telle qu'elle était pratiquée à l'époque baroque dès qu'un opéra connaissait le succès. Avec ce spectacle, on se gausse autant de l'anti-héros Jason que du mégalomane Créon, ou encore d'une actrice qui se prend pour une célèbre cantatrice. On invite à la rencontre du sublime et du comique, de la danse et du vaudeville, des airs de démons et des airs de marins.

CHEZ NOS VOISINS

MUSIQUES DE Charpentier, Lully, Rameau, Marais, Destouches, Dauvergne...

DIRECTION ET ARRANGEMENTS MUSICAUX

Louis-Noël Bestion de Camboulas

MISE EN SCÈNE, SCÉNOGRAPHIE

ET COSTUMES Pierre Lebon

CRÉATION LUMIÈRE Bertrand Killy

RÉALISATION DES COSTUMES

Floriane Breau

CONSEILLER MUSICAL Benoît Dratwicki


DIRECTION GÉNÉRALE Juliette Guignard

ADMINISTRATION Laure Caillaud

PRODUCTION Eléonore Minoit

DURÉE 1H15 / TARIF SPÉCIFIQUE



Une navette gratuite facilitera votre déplacement sur le territoire.
+ d'infos page 77 

BARBARA « MA PLUS BELLE HISTOIRE D'AMOUR »

Albane Carrère et L'Ensemble Contraste
(Arnaud Thorette & Johan Farjot)



L'Ensemble Contraste s'est donné comme but de croiser musique classique et musique populaire, pour mélanger les genres, provoquer la surprise. 15 quai des Grands Augustins à Paris se tient aujourd'hui un pub irlandais. Mais, pendant 25 ans, de 1951 à 1976 dans ces mêmes locaux, un cabaret parisien, *L'Écluse*, était installé et a vu se produire la fine fleur de la chanson française des années 50/60. La chanteuse Barbara y apparaissait en 1958, sous le nom de «la chanteuse de minuit». L'immortelle créatrice de tant de chansons magnifiques chantait dans ce lieu exigu devant vingt ou trente personnes émerveillées. Retrouvez ce répertoire qui reste actuel, et ancré dans notre mémoire collective, lors de cette soirée présentée par l'Ensemble Contraste et la mezzo-soprano Albane Carrère. Cet ensemble, que nous avons déjà rencontré avec la chanteuse Rosemary Standley (*Schubert in love*) nous accompagne pour « Une petite cantate », « Dis, quand reviendras-tu? », « La solitude », « L'aigle noir », « Ma plus belle histoire d'amour »...

La chanteuse, l'accordéon, l'alto, le piano et la contrebasse s'approprient les plus belles chansons de Barbara avec l'élégance des musiciens classiques.

CHANT Albane Carrère
ALTO Arnaud Thorette
PIANO, ARRANGEMENTS Johan Farjot
ACCORDÉON Rémy Poulakis
CONTREBASSE Alix Merckx

PROGRAMME

Barbara – *La Solitude*
Barbara – *Nantes*
Barbara – *Dis, quand reviendras-tu?*
Barbara – *Toi*
Barbara – *Le mal de vivre*
Barbara – *Les Mignons*

...

DURÉE 1H20 / TARIF A

LA FAÏENCERIE, CREIL

CIRQUE JEU 5.12 20H

OMBRES PORTÉES

Raphaëlle Boitel



Sa famille pourrait être la nôtre. Son parcours est celui de beaucoup de femmes. Notre rôle est de provoquer la parole. **Raphaëlle Boitel** Avec *Ombres portées*, Raphaëlle Boitel écrit l'histoire de K., jeune femme écorchée qui tente de parler à son père pour s'extraire du silence familial. Et qui se cogne aux zones d'ombres portées par chaque être de son entourage. Dans une atmosphère en clair-obscur, six interprètes se croisent, se scrutent et se déroberent au regard dans une succession de tableaux cinématographiques, à la lisière de l'acrobatie aérienne, de la danse et du théâtre. S'emparant de la question du non-dit, Raphaëlle Boitel ramène des mots dans une écriture métaphorique teintée d'humour noir. Et s'appuie sur la pénombre pour révéler la lumière derrière la quête identitaire.

« Dans un univers à la croisée du théâtre, de la danse, du cirque et du cinéma, il s'agit d'une plongée dans l'intime soulignant les dangers des mensonges faits à soi-même. » **RAPHAËLLE BOITEL**

Une navette gratuite facilitera votre déplacement sur le territoire.
+ d'infos page 77 

CHEZ NOS VOISINS

MISE EN SCÈNE ET CHORÉGRAPHIE

Raphaëlle Boitel

AVEC Tia Balacey, Mohamed Rarhib,

Nicolas Lourdelle, Alba Faivre,

Vassiliki Rossillion, Alain Anglaret

COLLABORATEUR ARTISTIQUE, LUMIÈRE,

SCÉNOGRAPHIE Tristan Baudoin

MUSIQUE ORIGINALE Arthur Bison

MACHINERIE, ACCROCHES, PLATEAU

Nicolas Lourdelle

COMPLICE À LA TECHNIQUE EN CRÉATION

Thomas Delot

ESPACE SONORE, RÉGIE SON

Nicolas Gardel

CONSTRUCTIONS, ACCESSOIRES

Anthony Nicolas

RÉGIE PLATEAU David Normand

RÉGIE LUMIÈRE Sébastien Pirmet

DIRECTION DÉLÉGUÉE Julien Couzy

ADMINISTRATION GÉNÉRALE Nicolas Rosset

CHARGÉ DE PRODUCTION

Jérémy Grandi

ASSISTANTE CHARGÉE

DE COMMUNICATION Léna Scamps

DURÉE 1H15 / TARIF SPÉCIFIQUE

à
La Faïencerie

SCÈNE CONVENTIONNÉE - CREIL

GRANGE DE LA MALADRERIE SAINT-LAZARE

DANSE VEN 6.12 20H

LA ROSE DE JÉRICHO

Magda Kachouche – artiste en compagnonnage



Un quatuor danse/musique/lumière proposé par Magda Kachouche, jeune chorégraphe accompagnée par le Théâtre du Beauvaisis, pour une fête où vont se mélanger rires et larmes, dans une célébration dionysiaque de la joie d'être au monde. La rose de jéricho est une plante du désert, dite immortelle. Elle peut subsister des années à demi-morte, desséchée, inerte. Dès lors que la pluie tombe ou qu'on l'arrose, elle reprend vie. Dans *La rose de Jéricho*, on croit aux fantômes et à leurs visitations espiègles. On croit en la vibration de leurs présences dans nos corps et nos psychés, à leurs possibles réanimations. C'est une histoire de glissement, de mutation, d'un corps à l'autre, du passé vers le futur, du futur vers le passé. Une célébration de nos héritages, et de ce qui nous rassemble. *La rose de Jéricho* est un bal-concert, une cérémonie punk et colorée pendant laquelle on s'offre une fête avec les vivants et les morts, les visibles et les invisibles. On y pleure, on y rit, on y danse...

CONCEPTION Magda Kachouche

COLLABORATION ARTISTIQUE ET

INTERPRÉTATION Gaspard Guilbert, Magda Kachouche, Bia Kaysel et Alice Martins

CRÉATION SONORE Gaspard Guilbert

CRÉATION LUMIÈRE ET RÉGIE GÉNÉRALE Bia Kaysel

CRÉATION COSTUMES Alexia Crisp Jones assistée d'Augustine Salmain

COLLABORATION À LA DRAMATURGIE Arnaud Pirault

COLLABORATION À L'ÉCRITURE

CHORÉGRAPHIQUE Marion Carriau

STAGIAIRE Léa Sabran

PRODUCTION, ADMINISTRATION

AlterMachine/Léa Macé/Erica Marinozzi et Elisabeth Le Coënt

PRODUCTION COMPAGNIE Langue Vivante

DURÉE 1H15 / TARIF A

GRANGE DE LA MALADRERIE SAINT-LAZARE

THÉÂTRE DU MER 11.12 AU VEN 13.12 20H

UN ÉTAT DE NOS VIES

Lola Lafon



Lola Lafon nous invite dans son laboratoire d'écrivaine, à une performance littéraire et musicale, qui décline un abécédaire intime. Un spectacle où elle joue avec les mots, sans se payer de mots. En tant qu'écrivaine, déjà sept romans à son actif, Lola Lafon a un rapport très fort aux mots. Ils sont sa matière première, les briques de sa pensée et de son écriture. Ce sont des textes, des formes courtes, écrits pour la scène ou sélectionnés parmi ses chroniques dans la presse. Ils proposent une définition subjective d'un mot. Installés à chaque extrémité d'une longue table, table de travail, elle et son complice musicien vont jouer à une sorte de ping-pong, de joute: il lui indique un mot, et, à l'aide de ses cahiers où elle consigne ses notes, réflexions, ébauches, elle propose une définition en lien avec sa subjectivité, son intimité de femme engagée dans les enjeux de son temps. Des mots comme des madeleines, qui retentissent dans sa mémoire et dans la mémoire collective.

Avec finesse et générosité, elle se met en scène dans sa bataille passionnée avec les mots, pour les faire sortir de leurs définitions courantes. LA TERRASSE

UN SPECTACLE DE ET AVEC Lola Lafon

COMPOSITEUR ET INTERPRÈTE

Olivier Lambert

COLLABORATION ARTISTIQUE ET LUMIÈRES

Emmanuel Noblet

PRODUCTION Théâtre du Rond-Point

DURÉE 1H / TARIF A

RENCONTRE DÉDICACE

avec Lola Lafon à l'issue des trois représentations

MUSIQUE

20H / **SAM 7.12** En Picardie Verte

JEU 12.12 Courcelles-les Gisors

VEN 13.12 St-Martin-le-Nœud

SAM 14.12 18H La Neuville-en-Hez

DOUCE NUIT

LES ALÉAS CHANTENT NOËL

Les Aléas

ITINÉRANCE



Venez partager un magnifique moment de musique dans l'esprit de Noël, avec les chanteurs de l'ensemble Les Aléas. De la renaissance à la chanson d'aujourd'hui, en passant par le spiritual ou l'opéra, Les Aléas explorent le grand répertoire dans toute sa diversité!

AVEC Amélie Raison, soprano
Alexia Macbeth, mezzo-soprano
Lauriane Le Prev, contralto
Jérôme Wukovits, ténor
Étienne Combier, ténor
Milan Faure, basse

PROGRAMME

Prince Ali – extrait d'*Aladdin* de Walt Disney
My Lord what a mornin' Negro spiritual
Drones Muse, etc.

DURÉE 1H / TARIF C

Dans le cadre du Festival en Voix!



MUSIQUE

20H / **MAR 17.12** Lalandelle

MER 18.12 Laversines

JEU 19.12 Voisinlieu-Beauvais

VOYAGES D'HIVER

NOËLS DU MONDE

A CAPPELLA

ITINÉRANCE

Les Itinérantes



L'hiver est là, et avec lui le froid, la nuit, le silence... Les maisons se parent de beaux atours et de guirlandes chamarrées. Vous serez invités à venir prendre le thé chez la Fée Dragée issue du *Casse-Noisette* de Tchaïkovsky, à entonner des airs traditionnels. En compagnie du percussionniste Thierry Gomar, les trois chanteuses de l'ensemble Les Itinérantes vous feront voyager à travers des chansons du monde entier au cœur de l'hiver!

AVEC LES CHANTEUSES

Manon Cousin, Pauline de Swarte, Élodie Pont

PROGRAMME

Noël nouvelet
God Rest You Merry, Gentlemen
Bel Astre que j'adore, etc.

DURÉE 1H / TARIF C

Dans le cadre du Festival en Voix!





INAUGURATION

janvier 2025

ENFIN, NOUS Y VOILÀ ! POUR CÉLÉBRER COMME IL SE DOIT CET ÉVÉNEMENT, NOUS AVONS PRÉVU UN MOIS DE FÊTE !

Nous ouvrons les portes en grand. Venez visiter votre nouveau Théâtre, suivez les balades organisées et faites une pause autour d'un verre. Un grand parcours dans le bâtiment attend les plus jeunes et les écoles.

LE 11 JANVIER À PARTIR DE 15H, grande journée d'inauguration en présence d'artistes. La journée se termine, la soirée commence avec un concert d'André Manoukian, un grand bal orchestré par le Ballet du Nord et plein d'autres surprises !

Visites

Balades artistiques David Rolland

Concerts André Manoukian,
Les Siècles & l'Atelier lyrique de Tourcoing

Performances dansées et Grand Bal Ballet du Nord

DJ Set

Maître de cérémonie Calixte de Nigremont

...



LA SAISON AU THÉÂTRE janvier à juin 2025

C'EST PARTI! Un Théâtre, deux salles, plus de 30 spectacles et 90 dates, des artistes associés, des rendez-vous, des rendez-vous et des rendez-vous. Spectacles et rencontres, le Théâtre ne va plus s'arrêter de vous étonner.
Une saison pour tous!

GRANDE SALLE

THÉÂTRE JEU 30.01 VEN 31.01 20H

DOM JUAN

David Bobée



Un grand moment de théâtre pour le premier spectacle de la programmation dans la grande salle! David Bobée nous surprend et nous ravit avec ce *Dom Juan*, fidèle au texte de Molière mais renouvelé, revivifié et actualisé par l'acuité des enjeux qu'il éclaire. David Bobée, qui dirige actuellement le Théâtre du Nord à Lille, propose un théâtre en interaction avec les questions de notre époque.

Son approche de *Dom Juan* constitue une sorte d'archéologie de la domination. Cynisme de classe, violence dans les rapports sociaux, humiliation des faibles, mépris des femmes, le personnage de Dom Juan est une sorte de matrice d'une partie sombre toujours en œuvre aujourd'hui. David Bobée situe la pièce dans un univers de statues monumentales en partie détruites, renversées; un paysage d'apocalypse minérale, où les protagonistes évoluent en portant les contrastes: univers crépusculaire de *Dom Juan*, vivacité et agilité d'autres figures, notamment de Sganarelle.

L'élégance du geste du metteur en scène offre à Molière la tribune sans filtre dont il avait été privé. **LES INROCKS**

*Dans une mise en scène spectaculaire, Radouan Leflahi et Shade Hardy Garvey Mougondo éblouissent en *Dom Juan* et *Sganarelle*. **LA CROIX** Ce «*Dom Juan*» onirique et flamboyant est un grand festin populaire qui remet au goût du jour l'esprit de Molière, son rire et son mystère.*

LES ÉCHOS

TEXTE Molière

MISE EN SCÈNE ET ADAPTATION

David Bobée

AVEC Nadège Cathelineau, Catherine Dewitt, Radouan Leflahi, XiaoYi Liu, Jin Xuan Mao, Grégori Miège, Shade Hardy Garvey Mougondo, Nine d'Urso, Orlande Zola

SCÉNOGRAPHIE

David Bobée et Léa Jézéquel

LUMIÈRE Stéphane Babi Aubert

assisté de Léo Courpotin

VIDÉO Wojtek Doroszuk

assisté de Fanny Derrier

MUSIQUE Jean-Noël Françoise


COSTUMES Alexandra Charles

assistée de Maud Lemercier

DURÉE 2H40 / TARIF A

BORD DE SCÈNE

à l'issue de la représentation du jeudi 30.01

Séance en audiodescription  le vendredi 31.01 à 20h

MÖBIUS

Compagnie XY – artistes associés
En collaboration avec Rachid Ouramdane



Un spectacle époustoufflant qui compose les infinies arabesques de mouvements multiples, entre cirque et danse. *Möbius* se trouve au croisement d'un collectif d'acrobates exceptionnels, XY, d'un chorégraphe à l'imagination sans limite Rachid Ouramdane, et des oiseaux! Un spectacle ébouriffant qui emprunte à l'extrême technicité du cirque et à la poésie de la danse. Près de vingt interprètes vont se livrer devant vous pendant une heure à toutes les combinaisons possibles de portés, de sauts, de voltes et virevoltes, horizontalement et verticalement. Un tourbillon d'énergies et de mouvements qui se croisent et s'entrecroisent, des colonnes composées de quatre interprètes qui vont et viennent, s'élèvent, se défont, des oscillations, des chutes maîtrisées. Pour déployer cette impressionnante vélocité de groupe, le chorégraphe s'est inspiré des murmurations, ces déplacements massifs de nuées d'oiseaux qui tous, au même moment, changent d'orientation, comme si une force invisible les unissait et leur permettait de se coordonner pour exécuter d'improbables figures. Un moment magique et inoubliable!

Des ovations archi-fondées, tant la pièce, aussi spectaculaire que dénuée d'esbroufe, puisque préférant la rigueur et l'intelligence à toute forme d'artifice, justifie l'adhésion. **LIBÉRATION**

DÈS 8 ANS

CRÉATION COLLECTIVE

Abdeliazide Senhadji, Airelle Caen, Alejo Bianchi, Arnau Povedano, Andres Somoza, Antoine Thirion, Belar San Vincente, Florian Sontowski, Gwendal Beylier, Hamza Benlabied, Lörïc Fouchereau, Maélie Palomo, Mikis Matsakis, Oded Avinathan, Paula Wittib, Peter Freeman, Seppe Van Looveren, Tuk Frederiksen, Yamil Falvella

COLLABORATIONS ARTISTIQUES

Rachid Ouramdane, Jonathan Fitoussi, Clemens Hourrière


CRÉATION ET RÉGIE LUMIÈRE Vincent Millet

CRÉATION COSTUMES Nadia Léon

DURÉE 1H05 / TARIF A

À TABLE AVEC LES ARTISTES

à l'issue de la représentation
du mardi 4.02

Séance en audiodescription 
le mercredi 5.02 à 20h

RENCONTRE PHILO

lundi 24.02 à 19h30

GRANDE SALLE

MUSIC-HALL JEU 27.02 VEN 28.02 20H

DÉRAPAGE

Les Sea Girls et Pierre Guillois



Venez découvrir ce qui se passe lorsque des reines du cabaret confient à Pierre Guillois (metteur en scène du spectacle *Les gros patinent bien* accueilli la saison dernière) le soin de les mettre en scène! Les trois interprètes ou Les Sea Girls sont rompues aux arts du Music-Hall. Elles revendiquent un théâtre où l'idée s'exprime à travers la chanson, où le langage est musical avant tout, un Music-Hall par définition hybride et éclectique où chanson française et guitares électriques racontent l'Histoire et tout ce qui va avec. Elles cherchent à chaque création une nouvelle proposition artistique, dans le fond, mais aussi dans la forme, en invitant à la conception et à la mise en scène une ou un complice. Ceci leur permet de bouger les lignes et d'approfondir leurs personnages clownesques. Pour ce nouveau spectacle, elles ont proposé à Pierre Guillois de les rejoindre. Il va y avoir du sport, du rythme et de la joie, des morceaux de bravoure, de la musique qui claque, des plumes et des paillettes.

Beaucoup de folie, de bons mots, pas mal de blagues et une pincée de magie de cour de récréation courent tout du long de leurs shows endiablés. **LE FIGARO**

Elles partent en jazz swing, en samba de carnaval, en cha-cha-cha, rock avec un rien de funk et de psychédéisme, rumba, un florilège! **LE MONDE**

UN SPECTACLE INTERPRÉTÉ PAR

Judith Rémy, Prunella Rivière, Delphine Simon

GUITARE Dani Bouillard

PERCUSSION Vincent Martin

PIANO Benjamin Pras

UN SPECTACLE ÉCRIT ET CONÇU PAR

Pierre Guillois, Judith Rémy,

Prunella Rivière, Delphine Simon

CHANSONS ET COMPOSITION

Prunella Rivière

COMPOSITION ET ORCHESTRATION

Fred Pallem

DIRECTION VOCALE Lucrece Sassella

DURÉE 1H30 / TARIF A

BORD DE SCÈNE

à l'issue de la représentation du jeudi 27.02

PETITE SALLE

SPECTACLE DE DANSE INTERACTIF **SAM 1.03** 10H + 16H
séances crèches **JEU 27.02** 10H + 15H **VEN 28.02** 10H + 15H

IMPULZ

Compagnie Theater De Spiegel



Une compagnie qui crée des univers dans lesquels les tout-petits et leurs parents peuvent venir voir, écouter, découvrir, goûter et ressentir. De Spiegel fait de l'art sous toutes ses formes pour les tout-petits. Entre musique, théâtre, images, objets, danse et technologie, elle invite à explorer de nouveaux mondes, voir, écouter et jouer autrement. De Spiegel stimule la curiosité, l'émerveillement et le sens de l'aventure des enfants et des adultes, qui regardent et écoutent, goûtent et ressentent ensemble. La compagnie est toujours en quête de nouveaux lieux, de sources d'inspiration inconnues, du surprenant dans le reconnaissable. *Impulz* est un spectacle de danse interactif avec le public aux commandes et un danseur et un ingénieur du son sur scène. Ils ne pourront agir qu'à partir des impulsions données par les enfants en appuyant sur un bouton. Ces impulsions déclenchent de la musique, en actionnant des instruments à distance. Un spectacle audacieux et amusant pour les enfants de 1 à 4 ans.

LA CAUSE DES TOUT-PETITS DÈS 1 AN

MISE EN SCÈNE, CHORÉGRAPHIE,
CONCEPTION Anke Zijlstra
ARCHITECTURE SONORE, INTERPRÉTATION
MUSICALE, DÉCOR Youri Van Uffelen
DANSE Romeo Lothy Bampende
CRÉATION DES ÉQUIPEMENTS
ÉLECTRONIQUES Youri Van Uffelen
et Kris Delacourt
COACHING ARTISTIQUE Karel Van Ransbeeck
et Thomas Eisenhardt
CRÉATION DES COSTUMES Lies Maréchal
CONSTRUCTION DES DÉCORS
Atelier Récup et Wim Van de Vyver

DURÉE 40 MIN / TARIF SPÉCIFIQUE

PETITE SALLE

THÉÂTRE DU MER 5.03 AU VEN 7.03 20H

TENIR DEBOUT

Suzanne de Baecque



Comment à l'heure de #MeToo des concours de miss peuvent-ils encore exister et trouver des candidates?

Suzanne s'est retrouvée presque par hasard plongée dans le monde des Miss. En effet, alors qu'elle terminait ses études de théâtre à l'École du Théâtre du Nord, lors de vacances familiales dans le Poitou, elle découvre une annonce pour l'élection de Miss Poitou-Charentes, première marche vers l'éventuelle distinction de Miss France. Par défi, et parce qu'il fallait qu'elle trouve un sujet de fin d'étude, elle franchit le pas, et s'inscrit. Elle n'ira pas jusqu'au bout du processus. Mais elle passe les premières étapes, et c'est cette expérience que son spectacle raconte. En pénétrant les coulisses, elle découvre un monde plus complexe qu'il n'y paraît quant aux motivations des jeunes filles qui se prêtent à ce jeu. Elles ne se résument pas à la vacuité d'un glamour de pacotille mais témoignent d'une recherche d'absolu et d'idéal, avec les moyens à leur disposition. Suzanne de Baecque et sa complice nous invitent à ces rencontres sensibles avec des êtres en quête d'eux-mêmes qu'elles incarnent avec empathie et émotion.

Une très jolie réussite. **LE MONDE**

Tenir debout, à la lisière de la performance burlesque et du théâtre documentaire, impose Suzanne de Baecque à 27 ans comme l'une des artistes les plus prometteuses du moment. **LES INROCKS**

INTERPRÈTE ET CHORÉGRAPHE

India De Almeida,
Raphaëlle Rousseau (alternance)

CONCEPTION LUMIÈRE Thomas Cottureau

CRÉATION VIDÉO Manon Sabatier

CRÉATION COSTUMES Marie La Rocca

COMPOSITION MUSICALE Valentin Clabault
avec la voix d'Oscar Lesage

RÉGIE LUMIÈRE ET GÉNÉRALE

Zélie Champeau en alternance avec
Vincent Dupuy

RÉGIE SONORE Simon d'Anselme de
Puisaye en alternance avec Isia Delemer

REGARD EXTÉRIEUR India De Almeida
et Stéphanie Aflalo

ADMINISTRATION DE TOURNÉE Fatou Radix

DURÉE 1H20 / TARIF A

BORD DE SCÈNE

à l'issue de la représentation
du mercredi 5.03

Séance adaptée en LSF  
par Florence Houmad, comédienne sourde
signante, le jeudi 6.03 à 20h

CHABRIER, MASSENET, RAVEL

Orchestre Les Siècles – artistes associés



Massenet, Chabrier et Ravel: trois noms qui résonnent comme emblématiques du patrimoine musical français, joués par Les Siècles sur instruments historiques.

À l'occasion de l'entrée dans le nouveau théâtre, Les Siècles donnent un concert en grand effectif. Ils poursuivent leur démarche de transmission du répertoire romantique français en écho à la production de *Werther* de Massenet donnée au Théâtre des Champs-Élysées. Ils célèbrent également le 150^e anniversaire de la naissance de Maurice Ravel, compositeur essentiel et indissociable du projet artistique de l'orchestre. La création de ces œuvres, s'échelonnant de 1883 à 1911, est une fidèle retranscription de la diversité et de l'inventivité des compositeurs français de cette époque. Des élans encore romantiques et passionnés du trop rare *Concerto pour piano* de Massenet, servi avec brio par l'immense Bertrand Chamayou, à la modernité orchestrale et le raffinement d'écriture de Ravel, en passant par les inspirations ibériques de Chabrier, chaque compositeur participe à sa manière à la construction d'un paysage musical français d'une richesse inédite à la charnière des XIX^e et XX^e siècles.

PIANO Bertrand Chamayou –
Les Siècles
DIRECTION MUSICALE Pierre Bleuse

PROGRAMME

Emmanuel Chabrier
España, Joyeuse marche
Jules Massenet
Concerto pour piano
Maurice Ravel
Ma Mère l'Oye, 5 pièces enfantines
Valses nobles et sentimentales
Bolero

Interprétation sur instruments français
du début du XX^e siècle

DURÉE 1H45 / TARIF A

CONFÉRENCE MUSICALE

autour du programme
Chabrier, Massenet, Ravel
dimanche 9.03 à 15h30

LE FIRMAMENT

Chloé Dabert



Chloé Dabert met en scène le texte résolument féministe de Lucy Kirkwood, où douze femmes, le temps de quelques heures, peuvent décider, sans les hommes, du sort d'une autre femme. Au XVIII^e siècle en Angleterre, dans une petite ville, un crime atroce est commis. Les coupables sont identifiés immédiatement: un couple de jeunes gens, lui un vagabond, elle une fille du pays. L'homme est immédiatement exécuté, mais au moment où cela va être le tour de la jeune fille, elle «plaide le ventre», c'est-à-dire qu'elle se déclare enceinte. Dans ce cas la déportation ne surviendrait qu'après la naissance... Un jury de femmes est alors mis en place, pour déterminer si la coupable est bien enceinte. La pièce raconte ce huis-clos où douze matrones représentatives de la communauté dirigées par la sage-femme, vont devoir rendre leur verdict. Un suspens digne d'un thriller, des échanges passionnés entre femmes où se croisent préjugés, tendresse, mesquinerie et grandeur d'âme, interprété par treize comédiennes magnifiques, dans un décor digne de la grande peinture flamande.


Sous ce firmament, brille une impressionnante constellation de talents féminins, qui offrent l'une des soirées les plus intenses et captivantes qui puissent se vivre au théâtre ces temps-ci. LE MONDE

TEXTE Lucy Kirkwood
TRADUCTION Louise Bartlett
MISE EN SCÈNE Chloé Dabert
ASSISTANT À LA MISE EN SCÈNE Virginie Ferrere
AVEC Elsa Agnès, Sélène Assaf, Coline Barthélémy, Sarah Calcine, Bénédicte Cerutti, Gwenaëlle David, Brigitte Dedry, Olivier Dupuy, Andréa El Azan, Sébastien Éveno, Aurore Fattier, en alternance avec Chloé Dabert, Anne-Lise Heimburger, Asma Messaoudene, Océane Mozas, Léa Schweitzer, Arthur Verret
COLLABORATION ARTISTIQUE Sébastien Éveno
SCÉNOGRAPHIE, RÉALISATION Pierre Nouvel
CRÉATION COSTUMES Marie La Rocca
CRÉATION LUMIÈRE Nicolas Marie
CRÉATION SON Lucas Lelièvre

DURÉE 2H45, ENTRACTE INCLUS / TARIF A

BORD DE SCÈNE

à l'issue de la représentation du 13.03

Séance en audiodescription 
le vendredi 14.03 à 20h

RENCONTRE PHILO

le lundi 17.03 à 19h30

THÉÂTRE / MUSIQUE 20H / LUN 17.03 Méru MAR 18.03 St-Germer-de-Fly
MER 19.03 Crèvecœur-le-Grand VEN 21.03 Grandvilliers SAM 22.03 Bresles

NEIGES ÉTERNELLES

Jeanne Lazar



«Tous les cris les S.O.S. Partent dans les airs...

Moi je veux mourir sur scène devant les projecteurs»

Ces chansons ne nous quittent pas. Les stars de la chanson nous bercent le cœur et constituent un patrimoine imaginaire et émotionnel dans lequel des personnes de culture et d'âge différents se retrouvent. La musique populaire accompagne les différents moments de l'existence et certains tubes traversent les générations. Jeanne Lazar et son équipe ont décidé de s'emparer de ces mythes en dressant une série de portraits des grandes chanteuses et chanteurs qui illustrent ce genre. Nous vous proposons ici les trois premiers, consacrés à Balavoine, Goldman et Dalida. Chacun est saisi à un moment charnière de son parcours, on y découvre leur vulnérabilité, leurs doutes d'artistes, de femmes et d'hommes restitués en musique et en paroles, comme une évocation, un instantané, un rendez-vous avec des amis.

ITINÉRANCE

ÉCRIT ET MIS EN SCÈNE PAR Jeanne Lazar
AVEC Quentin Barbosa, Morgane Vallée,
Yohann-Hicham Boutahar
et Ricky Hollywood

MUSIQUE Ricky Hollywood

SCÉNOGRAPHIE Anouk Maugein

CRÉATION COSTUMES Suzanne Devaux

CRÉATION LUMIÈRES ET RÉGIE GÉNÉRALE

Clarisse Bernez-Cambot-Labarta

RÉGIE SON Bastien Boissier

REGARD CHORÉGRAPHIQUE Marine Colard

STAGIAIRE À LA MISE EN SCÈNE

Pauline Murriss

MONTAGE DE PRODUCTION Jessica Régnier,

Pauline Roybon – Les 2 Bureaux

CONSTRUCTION Théo Jouffroy –

Les ateliers de construction du Théâtre
de Gennevilliers

DURÉE 1H10 / TARIF C

PETITE SALLE THÉÂTRE VISUEL **SAM 22.03** 17H30

séances scolaires **VEN 21.03** 9H45 + 14H15

ENFANT D'APRÈS-DEMAIN

Vincent Vergone – artiste associé



Musique, images, textes composent une ode à la vie, dans un optimisme lucide, pour tenter d'empêcher la poursuite de la ruine de notre planète. Vincent Vergogne nous propose avec *Enfant d'après-demain* une sorte de petit opéra autour d'une question qui le hante depuis quelques années: comment parler aux enfants des bouleversements climatiques et environnementaux en cours? Il ne s'agit pas de les alarmer ou de leur faire peur, mais de les considérer comme des petits citoyens, qui ne peuvent être tenus à l'écart des préoccupations d'aujourd'hui. Pour ce faire, il a cherché une forme poétique, loin de discours démonstratifs et militants. Une façon de sensibiliser dès le plus jeune âge, et de créer une dynamique vertueuse, invitation à une relation de tendresse vis-à-vis des générations futures. Vincent Vergogne utilise la technique de la lanterne magique, ce pré-cinéma, qui permet de composer de magnifiques images à partir de pistils, d'herbes, de coquillages, des matériaux naturels où l'on sent l'émerveillement de la vie.

DÈS 4 ANS

JEUNE PUBLIC

PROJECTION IMAGES ET RÉCIT

Vincent Vergogne, directeur artistique
MUSICIENS ET MUSICIENNES EN DUO,

SUIVANT DISTRIBUTION

Boris Lamerand (violoniste et compositeur),
Marion Lorailière (multi-instrumentiste),
Christine Massetti (violoniste
et compositrice), Juliette Weiss
(contrebassiste et compositrice),
Sébastien Clément (percussionniste)

DURÉE 55 MIN / TARIF B

PHÉNIX

Mourad Merzouki



Malgré les trois siècles qui séparent la viole de gambe de la naissance du Hip-Hop, les deux se confondent ici dans un spectacle plus intimiste que *Folia* mais tout autant fascinant. Mourad Merzouki, que nous accueillons régulièrement au Théâtre du Beauvaisis, nous offre à nouveau avec *Phénix* une rencontre inattendue comme il en a le secret. Continuant dans la veine du croisement entre le Hip-Hop et la musique baroque, il a cette fois-ci proposé à une violiste, Lucile Boulanger, d'accompagner avec sa viole de gambe les évolutions de deux danseuses et deux danseurs spécialistes des danses urbaines. La musicienne, loin d'être dissimulée dans une fosse, est au contraire partie prenante de la scène: elle est installée sur un dispositif mobile qui lui permet d'être intégrée à la chorégraphie, et de faire de la viole une partenaire des danseurs. On a véritablement l'impression qu'ils font corps avec les phrases musicales, qu'ils s'enroulent dans les volutes qu'elles créent. La pièce s'élabore tel un dialogue sensible et poétique entre les interprètes, et le hip-hop se fait fluide, élégant et félin.

La fusion musique et danse est la dynamique qui inspire le spectacle et engage les artistes dans une énergie déferlante. **LA TERRASSE**

Les tableaux se succèdent, portés par la précision des danseur-euses.

SCENEWEB

Les images sont splendides, le son est envoûtant. **DANSERCANALHISTORIQUE**

DIRECTION ARTISTIQUE ET CHORÉGRAPHIE

Mourad Merzouki

ASSISTÉ DE Kader Belmoktar

MUSIQUE LIVE Lucile Boulanger

(ou Garance Boizot ou Salomé Gasselín ou Alice Trocellier)

MUSIQUES ADDITIONNELLES Arandel

LUMIÈRES Yoann Tivoli


AVEC Mathilde Devoghel

(ou Coline Fayolle), Aymen Fikri, Hatim Laamarti, Pauline Journé (ou Maureen Brut-Coutté)

DURÉE 1H / TARIF A

BORD DE SCÈNE

à l'issue de la représentation du lundi 24.03

Séance en audiodescription 
le mardi 25.03 à 20h

PETITE SALLE CIRQUE / DANSE **MER 26.03** 9H45 **SAM 29.03** 17H30
séances scolaires **MAR 25.03** 9H45 + 14H15 **JEU 27.03** 9H45 + 14H15
VEN 28.03 9H45 + 14H15

LA FABULEUSE HISTOIRE DE BASARKUS

La Compagnie Lamento et L'Académie Fratellini



BasarKus n'est pas un être comme les autres! Créature à deux têtes et multiples jambes, il a aussi plein de bras. Il est heureux ainsi, en parfaite harmonie avec lui-même. Mais en découvrant qu'il a deux cœurs, BasarKus s'interroge. Et s'ils étaient deux en réalité? S'ils sont deux, ils semblent unis pour la vie! Comme collés, inséparables et indivisibles... Mais poussés par une furieuse envie de découverte, ils vont tenter de se dissocier. Leurs jeux consistent désormais à surmonter leurs peurs et expérimenter coûte que coûte la séparation.

La Fabuleuse histoire de BasarKus est une plongée virtuose et malicieuse dans l'univers créé par deux artistes au plateau, Simón au jonglage et Matthis en acrobatie, sous la direction de Sylvère Lamotte. Où commence et où finit mon corps? Qui est cet autre que moi? Comment l'accepter? Autant de questions qui construisent cette ode à la découverte de soi.

Dans un joyeux bazar, les deux siamois circassiens se lancent dans d'acrobatiqes expériences pour tester les limites d'une délirante cohabitation. **LE TÉLÉGRAMME**

DÈS 3 ANS

JEUNE PUBLIC

CHORÉGRAPHIE Sylvère Lamotte
CRÉÉ AVEC Basil Le Roux et Markus Vikse
INTERPRÈTES Simón Aravena
et Matthis Walczak
RÉGIE Quentin Regnier
CRÉATION SON Louise Blancardi
CRÉATION COSTUMES Marion Vasnesch

DURÉE 30 MIN / TARIF B

GRANDE SALLE

MUSIQUE SAM 29.03 20H

FESTIVAL LE BLUES AUTOUR DU ZINC

PROGRAMMATION EN COURS / TARIF SPÉCIFIQUE



GRANDE SALLE

CIRQUE / GALA ACROBATIQUE **MAR 1.04 MER 2.04 20H**

THE AWARD

Compagnie Back Pocket



Et le plateau du théâtre se transforme pour accueillir une soirée mondaine où le monde du spectacle s'exhibe dans son narcissisme rutilant. Le point de départ de la dernière création de la compagnie Back Pocket, c'est une remise de récompenses, type Oscars, Césars ou Magritte, en Belgique. Une de ces cérémonies où le clinquant le dispute au kitsch, où les participants font assaut de glamour artificiel, deviennent les officiants d'un culte de l'apparence exacerbé. Les neuf interprètes de la compagnie sont des acrobates voltigeurs de haut vol qui ont en commun un niveau général d'acrobaties au sol et de portés dynamiques élevé. Cette création de cirque multidisciplinaire innove sur le plan artistique, afin de plonger le public dans une expérience où il devient témoin et acteur par sa seule présence dans une mise en scène ludique qui brise le quatrième mur. Fidèle à sa vision, la compagnie défend la pluridisciplinarité, la virtuosité technique et acrobatique, l'accessibilité, l'humour et l'intelligence.

DÈS 6 ANS

PORTAGE DE PROJET ET DRAMATURGIE

Michael Hottier

MISE EN SCÈNE Brigitte Poupart,
directrice de Transthéâtre

COMPOSITION MUSICALE Yann Perreau

AVEC Michael Hottier, Nancy Luna Gutierrez,
Fran Álvarez Jara, Charlie Wheelier,
Eve Bigel, Andreas De Ryck,
Marieke Thijssen, Wilko Schütz,
Joy Isabella Brown

REGARD COMPLICE Aurélien Oudot

CRÉATION LUMIÈRE ET DIRECTION

TECHNIQUE Julien Bier

TECHNICIEN PLATEAU Guillaume Troublé

TECHNICIEN SON Laurent Macchi

DURÉE 1H10 / TARIF A

À TABLE AVEC LES ARTISTES

à l'issue de la représentation
du mardi 1.04

En partenariat avec La Batoude

LA BATOUDE
Centre des Arts de la Cirque de Belgique

PETITE SALLE THÉÂTRE **MER 2.04** 9H45 **SAM 5.04** 17H30
séances scolaires **MAR 1.04** 9H45 + 14H15 **JEU 3.04** 9H45 + 14H15
VEN 4.04 9H45 + 14H15

J'AI TROP D'AMIS

David Lescot



Avec ce spectacle, David Lescot propose une fable sur la préadolescence qui ravit les collégiens d'hier, d'aujourd'hui et de demain! Ça y est, c'est la rentrée en sixième! Une perspective qui a de quoi vous gâcher les grandes vacances... Il y a beaucoup de monde en sixième, bien plus qu'à l'école primaire. Ça fait beaucoup d'amis et d'ennemis potentiels. Et surtout, il s'agit de jouir d'une bonne réputation. Et puis on vous a fait savoir qu'une fille de votre classe s'intéressait à vous. Que faire? À qui demander conseil? Les parents? Ils ont leurs problèmes, leurs soucis. Votre sœur? C'est qu'elle a deux ans et demi et qu'elle rentre en maternelle... Pas tout à fait la bonne personne a priori. Autour d'un ingénieux dispositif qui fait apparaître une salle de classe ou une chambre d'ado, trois comédiennes donnent vie aux protagonistes de cette histoire à la fois toute simple et très sérieuse. L'auteur rend hommage à la complexité de cet âge, évoquant avec tendresse sa lucidité autant que sa cruauté.

Avec un humour corrosif, trois comédiennes talentueuses et une boîte en bois modulable pour seule scénographie, David Lescot décrit avec acuité la vie des préados. **LE POINT**

DÈS 8 ANS

JEUNE PUBLIC

TEXTE ET MISE EN SCÈNE David Lescot
SCÉNOGRAPHIE François Gauthier Lafaye
LUMIÈRES Guillaume Rolland
ASSISTANTE À LA MISE EN SCÈNE
Faustine Noguès
COSTUMES Suzanne Aubert
AVEC TROIS COMÉDIENNES
(EN ALTERNANCE) Suzanne Aubert,
Camille Bernon, Sarah Brannens,
Charlotte Corman, Cloé Horry,
Lia Khizioua, Théodora Marcadé,
Elise Marie, Caroline Menon-Bertheux,
Claire Rappin, Camille Roy,
Lyn Thibault, Marion Verstraeten

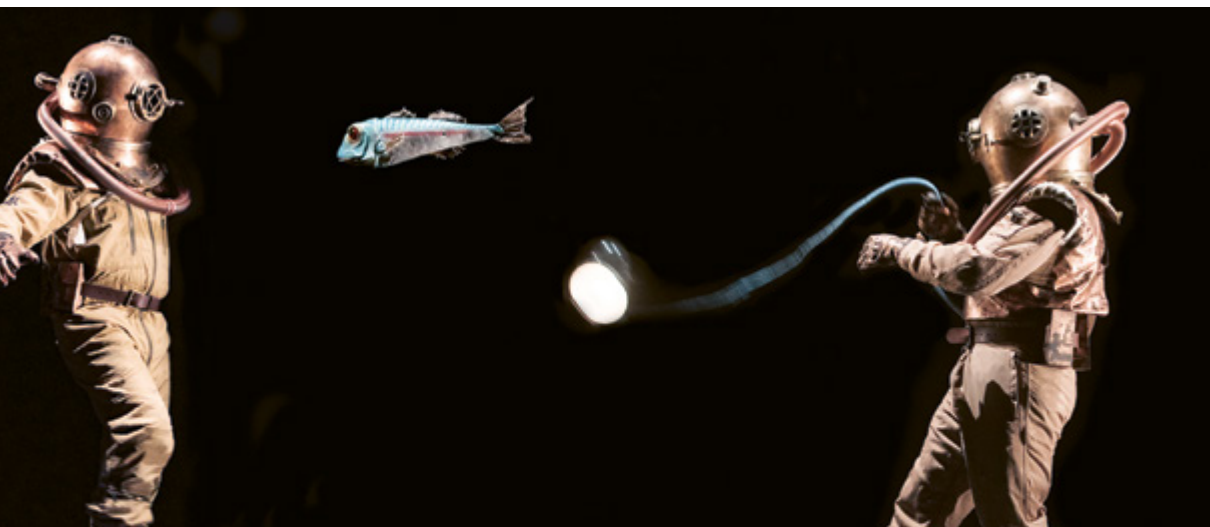
DURÉE 45 MIN / TARIF B

GRANDE SALLE

THÉÂTRE DU MER 23.04 AU VEN 25.04 20H

20 000 LIEUES SOUS LES MERS

Valérie Lesort et Christian Hecq



Un spectacle créé à la Comédie-Française, Molière 2016 de la création visuelle, qui va vous enchanter. Comment restituer sur un plateau de théâtre l'univers baroque, riche, spectaculaire, du roman de Jules Verne, *20000 lieues sous les mers*? Comment figurer l'océan, les myriades de créatures marines, toutes plus bizarres les unes que les autres? Comment rendre l'impression d'enfermement du sous-marin, évoluant dans l'océan infini? Il fallait un orfèvre pour cela: Christian Hecq, sociétaire de la Comédie-Française, fasciné par l'astrophysique, les vieilles mécaniques, les marionnettes et leur manipulation, et Valérie Lesort, spécialiste, elle, de leur fabrication. La scénographie est tout simplement magique. Devant les hublots du Nautilus, le vaisseau du capitaine Nemo, passent, tour à tour, de magnifiques méduses bicolores orange et bleu, des poissons plus vrais que nature, tout droit sortis d'un film. Accompagnés de cette troupe de poissons, les comédiens campent avec drôlerie les personnages imaginés par Jules Verne.

Une aventure hors du commun, dans laquelle on se laisse embarquer sans demander son reste. **LE MONDE**

Drôle, brillant, féerique: ce périple sous les mers est une pépite à ne pas manquer. **LA TERRASSE**

DÈS 8 ANS

D'APRÈS Jules Verne

SCÉNOGRAPHIE ET COSTUMES Éric Ruf

AVEC Laurent Natrella, Pauline Tricot,

Nicolas Verdier, Rodolphe Poulain,

Eric Prat, Mikael Fau

AVEC LA VOIX DE Cécile Brune

LUMIÈRES Pascal Laajili

CONCEPTION SONORE Dominique Bataille

CRÉATION DES MARIONNETTES

Carole Allemand et Valérie Lesort

ASSISTANT À LA SCÉNOGRAPHIE

Delphine Sainte-Marie


ASSISTANT AUX COSTUMES

Siegrid Petit-Imbert

DURÉE 1H20 / TARIF A

BORD DE SCÈNE

à l'issue de la représentation
du mercredi 23.04

Séance en audiodescription 
le jeudi 24.04 à 20h

PETITE SALLE

ESPACE SENSORIEL SAM 26.04 10H + 11H + 16H

séances crèches JEU 24.04 + VEN 25.04 9H30 + 10H30 + 15H30

SOCOCON

L'Armada Productions



Sococoon se veut être un lieu privilégié d'exploration et de partage pour les tout-petits où la douceur et la poésie sont seules guides. *Sococoon* est une véritable expérience interactive qui propose aux bébés d'expérimenter de douces sensations, d'éveiller leurs sens et d'explorer des textures, des sons, des couleurs et des odeurs. Plus encore qu'un simple parcours ludique, cet espace sensoriel tout en poésie est pour eux une bulle de découverte et d'exploration. Parsemé d'une multitude d'étoffes et de matières, l'univers cotonneux de *Sococoon* aiguise et stimule les sens de l'enfant. Le toucher, l'ouïe ou la vue sont constamment en éveil dans ce cocon qui répond aux différents stades de développement du bébé jusqu'à deux ans. Il offre aussi de beaux moments de partage et de complicité entre l'enfant et l'accompagnant (parents, assistants maternels, éducateurs...). Artiste et plasticienne, Soco, la conceptrice et interprète du spectacle, propose une forme de première initiation au spectacle vivant.

LA CAUSE **DES TOUT-PETITS** **DÈS 2 MOIS**

PLASTICIENNE Sophie le Scour

DURÉE 30 MIN / TARIF SPÉCIFIQUE

GRANDE SALLE

DANSE **MAR 29.04 MER 30.04** 20H

REQUIEM – LA MORT JOYEUSE

Béatrice Massin



Une fresque chorégraphique variant de l'intime au choral, où les corps exultent pour un Requiem foisonnant et jaillissant de vie. Béatrice Massin est une musicienne de l'espace et une compositrice des corps. Ancrant ses racines dans la danse baroque, elle en réactualise les codes de spectacle en spectacle. Elle a collaboré au film *Le roi danse*, et à la série *Versailles*. Dans cette pièce pour douze interprètes, elle détourne le tragique au profit d'un hommage emprunté aux rites colorés et joyeux de la Fête des morts (Día de Muertos) au Mexique. S'ensuit une chorégraphie monumentale gagnée par la beauté d'une vague et d'un sentiment océanique qui envahissent notre regard. Une plénitude que la danse accompagne brillamment. Les douze danseuses et danseurs nous entraînent dans un voyage festif et coloré.

On ressort de ce Requiem étonnamment apaisé et revigoré, ébloui par des moments d'une intense beauté. **LA TERRASSE**
C'est une explosion de joie et de douceur qui nous enveloppe. **CULT.NEWS**
Un spectacle débordant d'énergie vitale. **DANSERCANALHISTORIQUE**

CHORÉGRAPHIE Béatrice Massin
ASSISTÉE DE Maud Pizon et Wu Zheng
AVEC Mathieu Calmelet, Lou Cantor, Antonin Chédiny, Rémi Gérard, Marion Jousseau, Mylène Lamugnière, Léa Lansade, Philippe Lebhar, Clément Lecigne, Claire Malchrowicz, Enzo Pauchet, Alessia Pinto
VIDÉO Yann Philippe et Claire Willemann
LUMIÈRES Emmanuelle Stäuble
COSTUMES Olivier Bériot assisté de Corinne Pagé et de Marine Lefèbre
SON Emmanuel Nappéy
RÉGIE GÉNÉRALE Boris Molinié

DURÉE 1H05 / TARIF A

BORD DE SCÈNE

à l'issue de la représentation
du mardi 29.04

GRANDE SALLE DANSE / ARTS VISUELS **DÈS 8 ANS** **SAM 17.05** 17H30
 séances scolaires **DÈS 5 ANS** **MAR 13.05** 9H45 + 14H15
JEU 15.05 9H45 + 14H15 **VEN 16.05** 9H45 + 14H15 **LUN 19.05** 9H45 + 14H15
DÈS 8 ANS **MAR 20.05** 9H45 + 14H15

DES CHIMÈRES DANS LA TÊTE

Ballet du Nord, CCN & Vous!



D'étranges créatures apparaissent sous nos yeux: un renard rouge vif, puis un oiseau avec un corps de lapin, ou encore un dragon chevauché par une souris, et bien d'autres! Avec ce spectacle, le chorégraphe Sylvain Groud a fait le pari de donner vie sur le plateau du théâtre aux créatures chimériques qui peuplent l'imaginaire des enfants, puis des adultes, puisque nos fantasmagories, nos phobies, s'enracinent dans les tréfonds du plus jeune âge. Il s'est associé à la plasticienne Françoise Pétrovitch et au créateur audio-visuel Hervé Plumet et ensemble ils créent un univers magique, une invitation à plonger dans le monde abyssal de l'enfance révélé et sublimé par le geste dansé. Une pièce qui impressionne par sa précision, précision de la danse, et de l'intrication de tous les éléments visuels et sonores, créant une illusion d'optique où le public est convié à jouer avec les formes issues de ses rêveries et cauchemars.

L'effet est magique, l'ensemble, d'une précision et d'une délicatesse inouïe. On est happé, conquis. **SCÈNEWEB**

DÈS 5 ANS

JEUNE PUBLIC

CONCEPTION Sylvain Groud, Françoise Pétrovitch, Hervé Plumet
CHORÉGRAPHIE Sylvain Groud
DESSINS ET COSTUMES Françoise Pétrovitch
MUSIQUE, CRÉATION VIDÉO Hervé Plumet
AVEC Quentin Baguet, Charline Raveloson, Salomé Van Quekelberghe
LUMIÈRES Michaël Dez
RÉALISATION COSTUMES ET ACCESSOIRES Chrystel Zingiro et Élise Dulac
ASSISTÉES DE Rachel Oulad El Mjahid et Capucine Desoomer
DIRECTION TECHNIQUE Robert Pereira
RÉGIE PLATEAU Maxime Béranguer
RÉGIE SON Rémi Malcou
RÉGIE LUMIÈRE Benjamin Bouin
ASSISTANTE CHORÉGRAPHIQUE Lauriane Madelaine

DÈS 5 ANS / DU 13.05 AU 19.05

DURÉE 35 MIN / TARIF B

DÈS 8 ANS / LES 17.05 ET 20.05

DURÉE 55 MIN / TARIF B

PETITE SALLE

THÉÂTRE DU MER 14.05 AU VEN 16.05 20H

Dans le cadre d'une soirée partagée

LIBRE DE COJEAR

Alice Schwab et Ana Lorvo



Alice Schwab à la mise en scène et Ana Lorvo au jeu sont très convaincantes dans l'évocation de Frida Kahlo.

Une interprète intense au service d'une petite tranche de vie: le jour où Frida Kahlo est victime d'un accident de bus, qui la laisse le corps brisé, lourdement handicapée. Mais ceci n'entravera pas sa farouche volonté de vivre, de créer, d'aimer. Sur scène, des chaises symbolisent le bus, des marionnettes pour les passagers. La comédienne s'agite, court, respire dans l'autobus 15. Sa voix de baryton plane dans la salle, forte, colérique comme pour nous aspirer dans son énergie douloureuse. Le spectacle est en espagnol surtitré, pour mieux nous immerger et nous faire monter à bord de cette vie dévorante.

Ana Lorvo, sur un texte co-écrit avec Alice Schwab, accomplit ici une superbe performance. Elle nous emmène au Mexique pour nous faire partager la passion et l'énergie du personnage. Nous y sommes!

CULTURE-ÉVASION

*Quand au bout d'une heure c'est la fin, on se surprend à la regretter. Bravo à ce coup d'essai, coup de maître réalisé par Alice Schwab et Ana Lorvo. **PRESTIGE'S INTERNATIONAL***

MISE EN SCÈNE Alice Schwab

AVEC Ana Lorvo

COSTUMES ET MARIONNETTES

Caroline Schwab

MUSIQUE Gilles Coronado et Alice Schwab

INTENTIONS CHORÉGRAPHIQUES

Lilou Magali Robert

par la compagnie Prosodie

PROJET EN COLLABORATION AVEC

l'Institut Culturel du Mexique

(IDEMEX - Paris)

et l'Ambassade d'Argentine

DURÉE 1H / TARIF A

Un billet pour la soirée partagée

En espagnol surtitré en français

PETITE SALLE

THÉÂTRE DU MER 14.05 AU VEN 16.05 20H

Dans le cadre d'une soirée partagée

LE BOXEUR INVISIBLE

Jean-Baptiste Tur



Une plongée sensible et onirique dans l'intimité d'un couple à différents moments de leur vie, de l'enfance à l'âge adulte. Anna Bouguereau livre ici un texte palpitant sur l'amour qui unit deux êtres depuis l'enfance. Un amour sans concession, qui se bat âprement pour rester à la hauteur de l'absolu. Ce qui ne va pas sans risque. La passion, la peur du temps qui passe, le quotidien qui use, l'injonction sociale de la réussite, ils sont terriblement actuels et universels. Ce sont des fragments de vies choisis qui questionnent: qu'est-ce que c'est être intime avec quelqu'un? Comment l'endroit de la plus grande tendresse peut être aussi celui de la plus grande cruauté? L'écriture nous renvoie à nos propres mesquineries et nos trop grands espoirs, avec un humour acide et bienveillant.

Le public ne s'y trompe pas. En apnée, bouleversé, il résonne de concert avec les multiples tonalités de la petite musique de l'amour, tantôt rieur, tantôt pétrifié d'émotion. **SCÈNEWEB**

Le boxeur invisible confirme les talents d'écriture, de jeu et de mise en scène de ces jeunes artistes qu'on a hâte de retrouver dans les saisons théâtrales. **FRANCE INFO**

TEXTE Anna Bouguereau
MISE EN SCÈNE Jean-Baptiste Tur
AVEC Anna Bouguereau
et Jean-Baptiste Tur
SCÉNOGRAPHIE Lucie Gautrain
LUMIÈRE Jean-Baptiste Tur
et Valentin Paul

DURÉE 1H / TARIF A
Un billet pour la soirée partagée

BORD DE SCÈNE
à l'issue de la représentation
du mercredi 14.05

THÉÂTRE 20H / LUN 19.05 Savignies MAR 20.05 Ons-en-Bray
MER 21.05 Agnetz JEU 22.05 Boubiers VEN 23.05 Formerie
SAM 24.05 Puiseux-le-Hauberger

COMBATS

Adrien Béal



Quatre jeunes interprètes dans une fiction questionnant la notion de jeu et la matière de l'instant avec un sens du cocasse qui frôle parfois l'absurde. Un spectacle plein d'humour dont l'enjeu est simple: quatre personnes, trois femmes et un homme, se confient leurs états d'âmes, leurs appréhensions et leurs doutes, ce qui les motive et les freine, dans une chorégraphie verbale virevoltante. Les points de départ de ces discussions endiablées sont futiles: que provoque, pour quelqu'un qui aime boire son café sucré, le fait de devoir le boire sans sucre? Comment fait-il avec sa frustration, comment la partage-t-il avec d'autres? Ces situations banales s'enchaînent, rebondissent, appellent des résolutions loufoques, se transforment en nouveaux quiproquo. Mine de rien, sous des dehors badins, le spectacle soulève les questions essentielles du vivre ensemble, voire de la démocratie.

Une écriture mobile qui s'accroît au fil du temps et qui fait vivre la pièce. Le texte est organique, intense jusqu'à devenir bouillonnant. **TOUTELACULTURE**

Une réjouissante fugue théâtrale d'une grande drôlerie sur nos ressassements et nos dissensions intérieures. **LA TERRASSE**

ITINÉRANCE

TEXTE Nicolas Doutey

MISE EN SCÈNE Adrien Béal

AVEC Emile-Samory Fofana, Ada Harb, Pauline Vallé, Cindy Vincent

DRAMATURGIE Yann Richard

SCÉNOGRAPHIE Anouk Dell'Aiera

COSTUMES

Anouk Dell'Aiera, Annie Melza Tiburce

REGARD CHORÉGRAPHIQUE

Thierry Thieû Niang

RÉGIE GÉNÉRALE Martin Massier

DURÉE 1H / TARIF C

GRANDE SALLE

MUSIQUE DIM 25.05 17H

EN TOUTES SAISONS?? VIVALDI!!!

Festival International de Violoncelle de Beauvais



Pour clore en apothéose la 33^e édition, le Festival International de Violoncelle de Beauvais a choisi de célébrer la nature, symbole de vie et de renouveau!

Dans un concert pour toute la famille, venez retrouver Vivaldi, le grand compositeur de la sérénissime Venise, où tout est fête, carnaval et joie de vivre. Le jeune Ensemble Consort, emmené par les brillants Théotime Langlois de Swarte et Hanna Salzenstein vous emportera dans le tourbillon de virtuosité des fameuses *Quatre saisons*, dont c'est le 300^e anniversaire en 2025. Pour accompagner cette partition qui n'a pas pris une ride malgré son âge, les concertos pour violoncelle donneront l'occasion de découvrir des pages moins connues, mais toutes aussi pleines d'invention, du compositeur vénitien.

AVEC Ensemble Le Consort
Hanna Salzenstein, violoncelle solo
Théotime Langlois de Swarte, violon solo

PROGRAMME

Antonio Vivaldi
Ouverture - *L'Olympiade* RV370

Concerto pour deux violoncelles
en sol mineur - RV 531
Allegro - Largo - Allegro

Concerto pour violoncelle
en sol mineur - RV416
Allegro - Largo - Allegro

La Primavera - Op. 8, n°1 - RV 269
Allegro - Largo - Allegro

L'Estate - Op. 8, n°2 - RV 315
Allegro non molto - Adagio - Presto

...

DURÉE 1H30 / TARIF A



GRANDE SALLE

THÉÂTRE MUSICAL LUN 02.06 14H15 MAR 03.06 14H15 + 20H

LE VOYAGE DE DARWIN

Les chanteurs d'oiseaux



Une pièce musicale qui nous dévoile l'émerveillement et la beauté qu'offrent l'observation et l'écoute de la nature à partir du talent d'imiter les oiseaux.

À l'origine, deux copains d'enfance, natifs de la baie de Somme. Ils se découvrent un don pour l'imitation des chants d'oiseaux, don qu'ils développent, jusqu'à devenir des artistes reconnus. Leurs recherches les ont conduits à s'associer à Pierre Hamon, spécialiste de la musique ancienne et curieux de toutes les musiques traditionnelles. Ils se sont notamment rendus avec lui en Amérique du Sud, où ils ont expérimenté un instrumentarium extraordinaire: os de vautour, mâchoire d'âne, lithophone, conque, flûte en bambou... Les deux amis et le musicien ont décidé de reconstituer le voyage du jeune Darwin sur le Beagle, dont il tirera sa théorie de l'évolution. De la Cordillère des Andes au Brésil, ce spectacle est un merveilleux voyage sensoriel autour du monde, un émerveillement !

Avec ce spectacle, Jean Boucault et Johnny Rasse portent un regard poétique, musical et scientifique sur les oiseaux. **LE COURRIER PICARD**
L'émerveillement se lit sur le visage des spectateurs. **TÉLÉRAMA**
Savant, charmant, militant, artistique. **LE FIGARO**

DÈS 8 ANS

D'APRÈS Charles Darwin

CONCEPTION

Jean Boucault et Johnny Rasse

COLLABORATION ARTISTIQUE

Joan Mompert

LUMIÈRES Benoit André

RÉGISSEUR LUMIÈRE

Benoit André ou Sam Mary

CHANTEURS D'OISEAUX & COMÉDIENS

Johnny Rasse, Jean Boucault

CRÉATEUR MUSICAL Pierre Hamon

PIANISTE Lidija Bizjak

DURÉE 1H / TARIF A

BORD DE SCÈNE

à l'issue des deux représentations
à 14h15

RENCONTRE PHILO

lundi 19.05 à 19h30

THÉÂTRE

VEN 20.12 18H Maignelay-Montigny

SAM 29.03 11H Ste-Geneviève

MER 7.05 16H St-Martin-le-Nœud

MON ARBRE

Audrey Bonnefoy –
artiste associée



DÈS 3 MOIS

JEUNE PUBLIC

ITINÉRANCE

Une proposition qui permet aux tout-petits de s'initier au plaisir du livre, grâce à des objets tactiles en lien avec la forme contée.

MISE EN SCÈNE Philippe Rodriguez-Jorda

AVEC Audrey Bonnefoy

MUSIQUE Dorothee Daniel

CONCEPTION ET RÉALISATION

DES TAPIS D'ÉVEIL Alexandra Basquin
et Célia Guibert

CONSTRUCTION DU KAMISHIBAI

Les services techniques de la ville d'Abbeville

COSTUMES Lisa Leonardi

DURÉE 1H / TARIF C

THÉÂTRE

SAM 15.03 16H Bresles

MAR 25.03 19H en Picardie Verte

MER 26.03 16H30 St-Just-en-Chaussée

VEN 28.03 18H30 Bailleul-sur-Thérain

SAM 29.03 17H Méru

ALLEZ, OLLIE... À L'EAU!

Audrey Bonnefoy –
artiste associée



DÈS 6 ANS

JEUNE PUBLIC

ITINÉRANCE

Raconter une histoire ponctuée d'expériences scientifiques: tel est le pari fou qui réunit la compagnie Des petits pas dans les grands et Les Petits Débrouillards.

DIRECTION Audrey Bonnefoy, Colette Lacrouts

TEXTE Mike Kenny

TRADUCTION Severine Magois

MISE EN ESPACE Audrey Bonnefoy

AVEC Lisa Leonardi, Pearl Manifold

DURÉE 1H / TARIF C

AUTOUR DES SPECTACLES

RENCONTRES PHILO

AU THÉÂTRE

ENTRÉE LIBRE SUR RÉSERVATION

ANIMÉES PAR JEAN-PIERRE THULLIER,
PROFESSEUR DE PHILOSOPHIE

LUN 7.10 19H30

Qu'est-ce que le désir?

En lien avec *Anatomie du désir*

Peut-on contrôler le désir? Peut-on vivre sans désir? Un parcours de l'objet au sujet.

Épictète: *Lettre à Ménécée*

Montaigne: *Essai II, ch. 15, Essai III, ch. 5*

LUN 24.02 19H30

Y a-t-il une murmuration des foules?

En lien avec *Möbius*

Quel impact le phénomène de foule a-t-il sur le libre arbitre?

Gustave Le Bon: *Psychologie des foules*

Vincent Rubio: *La foule. Réflexion autour d'une abstraction.*

LUN 17.03 19H30

Les femmes et le pouvoir

En lien avec *Le firmament*

Le féminisme est-il un scandale? L'homme est-il l'égal de la femme? Comment conjuguer égalité et pouvoir? Une remise en cause des mentalités.

Simone de Beauvoir: *Le deuxième sexe*

Gisèle Halimi, Annick Cojean: *Une farouche liberté*

Manon Garcia: *On ne naît pas soumise on le devient*

LUN 19.05 19H30

Réflexions sur la nature

En lien avec *Le voyage de Darwin*

La nature existe-t-elle? Peut-on parler de nature humaine? Quels sont ses enjeux?

Pierre Hadot: *Le voile d'Isis: Essai sur l'histoire de l'idée de nature*

Philippe Descola: *Par-delà nature et culture*

CONFÉRENCES MUSICALES

AU THÉÂTRE

ENTRÉE LIBRE SUR RÉSERVATION

ANIMÉES PAR DAVID D'HERMY,
PROFESSEUR DE CULTURE MUSICALE

DIM 9.03 15H30

Chabrier, Massenet, Ravel Clés d'écoute pour mieux saisir le programme du concert

Le programme proposé par *Les Siècles* présente trois grandes figures de la musique française, incarnant trois faces différentes et pourtant reliées entre elles. Considéré aujourd'hui comme l'un des maîtres incontestés de l'Ars gallica de son temps, Ravel est le benjamin des trois. Il s'est appuyé sur l'héritage des deux autres: Chabrier dont la musique profondément originale et colorée lui a ouvert les voies d'un anticonformisme salvateur; et Massenet dont l'écriture incarnera celle du grand style français du moment, style que Ravel aura à cœur de prolonger et de dépasser.

DURÉE 40 MIN

LUN 31.03 19H30

Une heure avec... Mozart, l'homme entre deux mythes

La légende mozartienne, a fait du *Requiem* une œuvre testamentaire... Tout comme *Don Giovanni* semble s'inscrire dans le sillage de la mort de Léopold, le père de Wolfgang. La mise en perspective des faits et des œuvres nous entraîne dans un jeu de miroirs fascinant, entre fantasme et réalité. Ainsi s'ouvrent des brèches qui nous aident à plonger au cœur du processus créateur et éclairent de feux nouveaux «l'homme-compositeur Mozart» et deux de ses immenses chefs-d'œuvre...

DURÉE 1H30

FESTIVAL DES ARTS EN BEAUVAISIS

AU THÉÂTRE DU BEAUVAISIS

PLURIDISCIPLINAIRE DU 2 AU 14.06



Le Festival des Arts en Beauvaisis va s'installer dans ses nouveaux espaces, grande salle, petite salle, terrasses, bar. Nous allons pouvoir sur quelques jours présenter les travaux confirmés ou en devenir d'artistes implantés sur notre territoire de rayonnement. Nous souhaitons donner de la place à toutes les aventures artistiques, quelles que soient les disciplines, aux travaux d'actions de sensibilisation menées tout au long de la saison et aux projets participatifs à l'occasion de restitutions. Le Théâtre du Beauvaisis entend ainsi jouer son rôle dans l'accompagnement des artistes du Beauvaisis et de sa région.

PROGRAMMATION EN COURS

Dominique Zenou

Noémie Ksicova

Myriam Gourfink

Emmanuel Mailly...

CLÔTURE DE SAISON

SUR LE PARVIS DU THÉÂTRE

DANSE SAM 14.06 18H

IN SITU

Jann Gallois



Avec *In Situ*, Jann Gallois pousse les murs et s'infiltré dans la ville pour nous offrir un moment hors de notre quotidien, une danse qui s'installe sous forme de jeu et défie les contraintes. Comment partager la danse?

Comment associer le public, le large public, à des situations de danse? Pour beaucoup c'est impossible, la danse supposerait une grande technicité, et ne serait pas à la portée de tout un chacun-ne. C'est à cette problématique que Jann Gallois a voulu se confronter. Avec cette première pièce de la compagnie pour l'espace public, Jann Gallois descend du plateau pour interroger la question de la place et du rôle. Tour à tour manipulateurs/manipulatrices, chacun-e expérimente et questionne la justesse et la pertinence de sa propre mission au sein d'un groupe en perpétuelle transformation. De ce jeu de rôles et de places, les codes d'une coopération se révèlent progressivement ouvrant la voie vers l'objectif universel certainement le plus jubilatoire: danser ensemble envers et contre tout.

CHORÉGRAPHIE ET COSTUMES

Jann Gallois

AVEC Juliette Bolzer, José Meireles, Serena Pedrotti et Erwan Tallonneau aka Bboy R-One

MUSIQUE Charles Amblard

REGARDS COMPLICES Frédéric Le Van, Laureline Richard

ADMINISTRATION - PRODUCTION

Manon Martin, Pauline Crépin, Valentine Boudon

DURÉE 30 MIN / ENTRÉE LIBRE

In Situ sera également programmé le jeudi 13.03 à 18h

Place du cinéma à Méru dans le cadre du festival KIDANSE

**FESTIVAL
KIDANSE**

PETITE SALLE DANSE SAM 14.06 20H

LE BAL FOU DES ANNÉES FOLLES

David Rolland



Un élan de liberté à danser! Les quatre danseurs de la compagnie David Rolland Chorégraphies, accompagnés par les musiciens live des Sassy Swingers, vous embarquent pour deux heures d'un bal indiscipliné.

La thématique de la soirée est simple: les années folles. Mais pourquoi le choix de cette époque? Parce qu'elles ont tout juste 100 ans. Mais aussi et surtout parce qu'elles sont le symbole du retour à la joie, à la liberté de danser. Elles sont l'expression d'une époque inventive, en pleine mutation sociétale, non sans son lot de paradoxes où s'entrechoquent, entre autres, émancipation des femmes et conservatisme d'après-guerre. *Le Bal fou des années folles* prendra le virage du foisonnement artistique: mode, art déco, mouvement Dada...; et surtout la danse, la danse, la danse! Charleston tressautant, Passo Doble redoutable, simplissime One-Step, ou danses inventées, vos pieds ne cesseront de bouger, mais attention à garder de l'énergie pour l'attaque du calamar géant ou le pas de la cigogne en goguette! Parez-vous de vos plus belles plumes, bérets, paillettes, moustaches et bibis, et retrouvez-nous sur la piste.

CONCEPTION ARTISTIQUE David Rolland
AVEC Lucie Collardeau, Côme Fradet,
Lisa Miramond, David Rolland

INTERPRÉTATION MUSICALE
The Sassy Swingers: Sandrine Arnaud
(chant), François Tavard (trombone),
Nicolas Maillat (clarinette),
Baptiste Andreani (sousaphone),
Simon Nicolas (batterie),
Fabien Philippeau (banjo)

ASSISTANT ET DOCUMENTATION
Norman Barreau-Gely

CRÉATION LUMIÈRE Michel Bertrand

RÉGIE LUMIÈRE Michel Bertrand
ou Noémie Crespel

RÉGIE SON Ronan de Mary de Longueville
COSTUMES Hervé Vital

DURÉE 2H
ENTRÉE LIBRE SUR RÉSERVATION

À TABLE
AVEC LES ARTISTES

à l'issue de la représentation
du samedi 14.06

ANATOMIE DU DÉSIR

© Production: Les Choses de Rien. Soutiens: Ministère de la Culture; conventionnement DRAC Hauts-de-France; Aide au développement - DICREAM; Aide à la création cirque - DGCA. Avec le soutien de la Fondation d'entreprise Hermès dans le cadre du programme New Settings. Coproductions: Tandem, scène nationale - Arras /Douai; Les Deux scènes, scène nationale - Besançon; Le Quartz, scène nationale - Brest; Le Volcan, scène nationale - Le Havre; Les Halles de Scharbeek - Bruxelles; Les Théâtres de Compiègne; Plateforme 2 pôles cirque de Normandie; La Brèche, Cherbourg et Cirque Théâtre d'Elbeuf; La Batoude - centre des arts du cirque de Beauvais; Le Printemps des Comédiens - Montpellier; Cirque Jules Verne Pôle national cirque et art de la rue - Amiens. Soutiens & accueils en résidence: La Fabrique des possibles - Noailles (60); L'Académie Fratellini - Saint Denis (93); Le Château de Montheilon - atelier international de création - Montréal (89); Festival Tempo - Kaunas (Lituanie) dans le cadre de Kaunas 2022 capitale européenne de la culture*; Nebia - Bienné spectaculaire (Suisse); Théâtre de la Cité Internationale - Paris.

AU NON DU PÈRE

© Ariane Cattan. Production: Madani Compagnie. Coproductions et aides à la résidence Fontenay-Scènes/Ville de Fontenay-sous-Bois, Le Théâtre Brétigny, Scène conventionnée d'intérêt national art et création, L'Atelier à spectacle - Scène conventionnée de l'Agglo du Pays de Dreux pour l'accompagnement artistique/(Vernouillet - 28). Coproductions Le Grand T, Théâtre de Loire-Atlantique, La Scène nationale de l'Essonne, Agora-Desnos. Soutiens Fondation E.C.Art-POMART, Conseil Départemental de l'Essonne.

FESTIVAL PIANOSCOPE

© Caroline Doutre, Ville de Beauvais, Théâtre du Beauvaisis - scène nationale.

LES ENFANTS TERRIBLES

© Christophe Raynaud De Lage. Production: la co[op]éra[ti]ve, Les 2 Scènes/Scène nationale de Besançon/Théâtre Impérial - Opéra de Compiègne/Le Bateau Feu/Scène nationale de Dunkerque/Théâtre de Crouaille/Scène nationale de Quimper/Opéra de Rennes/Atelier Lyrique de Toucouing. Coproduction: La Comédie de Clermont-Ferrand scène nationale, MC2/Scène nationale de Grenoble, MC93/Scène nationale de Bobigny, Théâtre national Wallonie-Bruxelles, Le Carreau/Scène nationale de Forbach.

RÊCHE

© Laurent Paillier. Production déléguée: LOLDANSE. Avec le soutien de Dance Reflections by Van Cleef & Arpels. Coproduction: Théâtre du Beauvaisis scène nationale; Atelier de Paris/CDCN; Festival d'Automne à Paris; Art Zoyd Studios. Avec le soutien du CN D, de la Ménagerie de Verre, de La Briqueterie CDCN du Val-de-Marne et de micadanses-Paris pour la mise à disposition de studios. Avec l'aide de la Spédidam et de l'Adami. Loldanse est conventionnée par le ministère de la Culture, DRAC Île-de-France. Loldanse est également soutenue par la Région Île-de-France. Myriam Gourfink est artiste associée au Théâtre du Beauvaisis.

MER

© Vincent Arbelot. Production: Théâtre Dijon Bourgogne, Centre dramatique national. Coproduction: Compagnie LA BASE. Production déléguée en tournée: Compagnie LA BASE. Avec le soutien du Fonds d'insertion de l'Académie de l'Union, financé par la DRAC. Nouvelle-Aquitaine et Région Nouvelle-Aquitaine, et de l'Agence du Service Civique.

DANS LES GRANDES LIGNES

© Christophe Raynaud De Lage. Coproductions et accueil en résidences: un neuf trois soleil! (93) - création accompagnée en tant que Compagnie associée 2022-23, Festival Spring & Cirque-Théâtre d'Elbeuf (76), PNC en Normandie, Théâtre Dunois (75) - Théâtre du Parc - Scène pour un Jardin Planétaire, Compagnie ACTA - dispositif pépite & festival Premières Rencontres (95), CIRCA à Auch (32), Hammana Artist House (Liban), avec l'aide de l'Institut Français et de la Ville de Paris, La Barbacane - scène conventionnée Art

en Territoire à Beynes (78), Festival Jeune et Très Jeune Public de Genevilliers (92), Ministère de la Culture: Conventionnement DRAC Île-de-France.

DES NUITS POUR VOIR LE JOUR

© Pierre Planchenault. La compagnie Allégorie est conventionnée DRAC Pays de la Loire. Coproductions: Le Carré Magique, Pôle national Cirque de Lannion (22)/Le Plongeur, Pôle National Cirque du Mans (72)/La Verrière d'Alès, Pôle National Cirque (30)/L'Agora, Pôle National Cirque de Boulaçaz (24)/Théâtre ONYX, scène conventionnée d'intérêt national de la Ville de Saint-Herblain (44)/Le Prémable, Théâtre de Ligné (44)/Moulin de Chambly - Scènes culturelles (60)/L'Odysca, Théâtre de Biscarosse (40). Soutiens à la création: l'État - Direction régionale des affaires culturelles (DRAC) des Pays de la Loire, Conseil Régional des Pays de la Loire, Département Loire Atlantique, Ville de Nantes, Fondation E.C.Art-Pomaret, SACD - Processus Cirque 2022, L'Odysca, Biscarosse (40) et le Département des Landes par le Plan Cirque (40).

SANDRA NKAKÉ ET PUR-SANG

© Benjamin Colombel. Sandra Nkaké et Pur-Sang. ASCA et Le Théâtre du Beauvaisis. Dans le cadre du Festival Haute-Fréquence.

ALLEX, OLLIE... À L'EAU!

© Compagnie Des petits pas dans les grands. Production: Des petits pas dans les grands. Soutiens: ministère de la Culture - DRAC Île-de-France dans le cadre de l'appel à projets «Été culturel 2022», Ministère de la Culture - DRAC Hauts-de-France dans le cadre de l'appel à projets «Plaines d'été 2023», le Conseil Régional des Hauts-de-France au titre du programme d'activités ainsi que par le Conseil départemental de l'Oise au titre de l'aide à la résidence artistique de territoire. La compagnie est adhérente à Actes Pro (Association de compagnies professionnelles de spectacle vivant, à l'ASSITEJ France, au Collectif Jeune Public Hauts-de-France, à HF Île-de-France et au SYNVALI.

COLORIS VITALIS

© Tristan Jeanne Valès. Production déléguée: La coopérative 326. Co-production: Le théâtre de l'Union. Centre Dramatique National du Limousin. Avec le soutien: Les Scènes du golfe. Théâtres Arradon-Vannes. Le texte est publié aux éditions Les Solitaires Intempestifs.

MÉDÉE ET JASON

© Gabriel Balaguera. L'ensemble Les Surprises bénéficie du soutien du Ministère de la Culture et de la Communication - Direction Régionale des Affaires Culturelles de Nouvelle Aquitaine, du Conseil Régional de Nouvelle Aquitaine, de la ville de Bordeaux et de Poitiers et du Conseil Départemental de la Gironde. Il bénéficie ponctuellement du soutien du Centre National de la Musique, de l'ADAMI, de la SPEDIDAM, de l'Institut Français, du Centre de musique baroque de Versailles et de l'Office Artistique de la Région Nouvelle Aquitaine. Il est membre de PROFEDIM.

BARBARA

«MA PLUS BELLE HISTOIRE D'AMOUR»

© Albane Carrère et L'Ensemble Contraste. L'Ensemble Contraste bénéficie pour l'ensemble de ses activités de concerts et de médiation du soutien du Ministère de la Culture/Direction régionale des affaires culturelles Hauts-de-France, de la Région Hauts-de-France, du Département du Pas-de-Calais, de la Spédidam, de la Caisse des Dépôts et Consignations et de la fondation De la Musique avant toute chose. Contraste est membre du PROFEDIM, membre administrateur de la FEVIS (Fédération des Ensembles Vocaux et Instrumentaux Spécialisés), membre associé de la SCPP (Société civile des producteurs phonographiques) et Éditeur SACEM (Société des auteurs, compositeurs et éditeurs de musique).

OMBRES PORTÉES

© Pierre Planchenault. Production Cie L'Oublié(e) - Raphaëlle Boitel. Coproduction Agora PNC Boulaçaz Aquitaine/Tandem scène nationale Arras Douai/Théâtre de Bourg-en-Bresse - scène conventionnée/Le Grand T - théâtre de Loire Atlantique/Carré - Colomes - scène nationale/ La Plateforme 2 Pôles Cirque en Normandie/

La Brèche à Cherbourg et le Cirque-Théâtre d'Elbeuf/Château Rouge - scène conventionnée d'Annemasse/Le Carré Magique, PNC en Bretagne, Lannion. Avec le soutien de l'Opéra National de Bordeaux pour la construction des décors, le Centre National des Arts du Cirque - aide à l'insertion professionnelle et de la SPEDIDAM.

LA ROSE DE JÉRICO

© Léa Mercier. Production: Compagnie Langue Vivante. Coproduction: Le Phénix, scène nationale de Valenciennes; pôle européen de création; Les Rencontres chorégraphiques internationales de Seine-Saint-Denis avec le Pavillon, théâtre municipal de Romainville; Les Subs - lieu vivant d'expériences artistiques, Lyon; Le Théâtre du Beauvaisis, scène nationale. Avec le soutien de: Danse dense; La Ménagerie de Verre, Paris; le Centre National de la Danse, Pantin; L'Echangeur, CDN de Châteaufort-Thierry; Le Théâtre public de Montreuil CDN; Houdeumont Centre culturel La Courneuve, La Chaufferie/Cie DCA; O Espaço do Tempo, Centre culturel de Montemor-O-Novo, Portugal. La DRAC Hauts-de-France; La Région Hauts-de-France; L'Institut Français (Paris, Algérie, Portugal); l'ADAMI; La SPEDIDAM. Magda Kachouche est artiste accompagnée de la Scène nationale du Beauvaisis pour 3 ans à partir de la saison 23-24 et artiste associée au campus partagé Amiens - Valenciennes, pôles européens de création Phénix - MCA.

UN ÉTAT DE NOS VIES

© Christophe Raynaud de Lage. Production Théâtre du Rond-Point. Coproduction Comédie - CDN de Reims et Scènes du Golfe/Théâtres Vannes Arradon. Résidence de création aux Scènes du Golfe/Théâtres Vannes Arradon. Une création Théâtre du Rond-Point.

FESTIVAL EN VOIX

Les Aléas © Sorin Dumitrascu
Les Infiltrantes © Isabelle Bancu

DOM JUAN

© Arnaud Bertereau. Production Théâtre du Nord, CDN Lille Tourcoing Hauts-de-France. Coproduction Les Théâtres de la Ville de Luxembourg; Tandem, Scène Nationale d'Arras - Douai; La Villette - Paris; Equinoxe - Scène Nationale de Châteauroux; Maison de la culture d'Amiens - Pôle européen de création et de production; Le Phénix - Scène Nationale de Valenciennes; La Comédie de Clermont-Ferrand, Scène Nationale; Créteil-Maison des Arts; Le Quai - CDN Angers Pays de la Loire; Théâtre des Salins - Scène Nationale de Martigues; Scènes du Golfe Théâtres Arradon - Vannes. Avec le dispositif d'insertion de l'École du Nord, soutenu par la Région Hauts-de-France et le Ministère de la Culture. Avec la participation artistique du Jeune Théâtre National.

MÖBIUS

© Cholette-Lefebvre. Production: Compagnie XY. Coproductions: Cirque théâtre d'Elbeuf et La Brèche Cherbourg, Pôle National Cirque en Normandie/Le Phénix scène nationale Pôle européen de création à Valenciennes/Maison de la Danse - Lyon/MC2 - Grenoble/Tandem - Scène nationale, Douai-Arras/La Villette, Paris/Maison de la Culture de Bourgogne/TEAT - Champ Fleury (La Réunion)/Agora - Pôle National Cirque Boulaçaz Aquitaine/ Les Gêmeaux - Scène nationale de Seaux/Bonlieu - Scène nationale d'Annecy/Carré Magique, Pôle National Cirque Bretagne, Lannion Trégor/Espace des arts - Scène nationale de Chalons-sur-Saône /Le Bateau Feu - Scène nationale de Dunkerque/Espace Jean Legendre, Théâtre de Compiègne /Festival Perspectives - festival franco-allemand des arts de la scène, Saarbrücken - Allemagne /La Coursive, scène nationale de La Rochelle.

DÉRAPAGE

© Marie Vosgien. Production Les Sea Girls. Coproduction Maison des Arts du Lézard - Thonon-Les-Bains, Le Bateau Feu scène nationale Dunkerque, Scènes Vosges - Épinal, Comédie de Picardie scène conventionnée - Amiens, Le Quartz scène nationale - Brest. Résidences Maison des Arts du Lézard - Thonon-Les-Bains, Le Bateau Feu scène nationale - Dunkerque, Scènes Vosges - Épinal, Centre des Bords de Marne - Le Perreux-sur-Marne, Arcal.

IMPULZ

© Impulz. Impulz est une production de Theater De Spiegel. En coproduction avec Perpodium. Avec le soutien du Tax Shelter Belgique.

TENIR DEBOUT

© Jean-Louis Fernandez. Production CDN Orléans/Centre-Val de Loire. Coproduction et partenaires: Le Méta – CDN Poitiers Nouvelle Aquitaine; Théâtre du Nord – CDN Lille Tourcoing. Avec le soutien du T2G – Centre Dramatique National de Gennevilliers, du fonds d'insertion de l'École du TNB et avec la participation artistique du Théâtre du Nord national. Avec le dispositif d'insertion de l'ÉCOLE DU NORO, soutenu par la Région Hauts-de-France et le Ministère de la Culture. Remerciements à l'ensemble de la Promotion 6 de l'École du Nord.

CHABRIER, MASSENET, RAVEL

© Mark Allan. La saison 2023-2024 et les projets pédagogiques et sociaux de l'orchestre reçoivent le généreux soutien d'Alaine Fozier-Destezet. La Fondation d'entreprise Société Générale est le mécène principal de l'orchestre. Les Siècles sont en résidence à l'Atelier Lyrique de Tourcoing et, depuis la saison 2022-2023, au Théâtre des Champs-Élysées à Paris. L'ensemble est depuis 2010 conventionné par le Ministère de la Culture et le DRAC Hauts-de-France pour une résidence dans la région Hauts-de-France. Il est soutenu régulièrement par le Centre National de la Musique et depuis 2011 par le Conseil Départemental de l'Aisne pour renforcer sa présence artistique et pédagogique sur ce territoire, notamment à la Cité de la Musique de Soissons. L'orchestre est soutenu depuis 2018 par la Région Hauts-de-France au titre de son fonctionnement. L'orchestre est artiste en résidence dans le Festival Berlioz à La Côte Saint-André, artiste associé au Théâtre du Beauvaisis et au Théâtre-Sénart. L'orchestre est soutenu par la Caisse des Dépôts et Consignations, mécène principal du Jeune Orchestre Européen Hector Berlioz, par l'Association Chœurs et Bibliothèques et ponctuellement par le Palazzetto Bru Zane – Centre de musique romantique française, par la SPEDIDAM, l'ADAMI, l'Institut Français et la SPPF. Les Siècles sont membre de PROFEDIM, de l'Association Française des Orchestres et membre associé de la SPPF.

LE FIRMAMENT

© Victor Tonelli. Spectacle créé en septembre 2022 au CENTQUATRE-PARIS. Production: Comédie – CDN de Reims. Coproductions: Théâtre de Liège – DC&J Création/Comédie de Caen – CDN de Normandie/Théâtre Gérard Philipe, Centre Dramatique National de Saint-Denis/Scène nationale du Sud-Aquitain/Théâtre de la Cité – CDN Toulouse Occitanie/L Parvis – scène nationale de Tarbes-Pyrénées/Le Quai – CDN Angers Pays de la Loire. Soutiens Tax Shelter du Gouvernement fédéral de Belgique et Inver Tax Shelter, le CENTQUATRE-PARIS. Avec la participation artistique du Jeune Théâtre National. L'Arche est éditeur et agent théâtral du texte représenté. Le Firmament est lauréat du Grand Prix Théâtre du Syndicat de la Critique.

NEIGES ÉTERNELLES

© Il faut toujours finir ce qu'on a commencé. Neiges Éternelles est lauréat de la commission Spectacle sonore ou musicale 2022 de l'Association Beaumarchais – SAGD. Coproduction: La Rose des Vents – scène nationale Lille Métropole Villeneuve d'Ascq, La Manekine Scène intermédiaire des Hauts-de-France – Communauté de communes des pays d'Oise et d'Halatte, Le Phénix – scène nationale Valenciennes pôle européen de création. Spectacle créé avec le soutien du Théâtre 13/Paris, dans le cadre d'une résidence de création; le Théâtre Joliette à Marseille dans le cadre de la résidence de co-confection; de la compagnie de l'Oiseau-Mouche à Roubaix. Réalisé avec l'aide de la Région Hauts-de-France et du Ministère de la culture – DRAC Hauts-de-France.

ENFANT D'APRÈS-DEMAIN

© les Demains qui Chantent. Production: les Demains qui Chantent. Co-production: Théâtre du Beauvaisis, Scène Nationale de Beauvais (60). Soutiens créateurs: DRAC Île-de-France, Ville de Paris (75), Amin Théâtre – TAG, Grigny (91), la Capsule – lieu de résidence photographique, le Bourget (93), Théâtre Dunois, Théâtre du Parc (75). Soutiens à la diffusion: Aulnay-sous-Bois (93), Théâtre du Beauvaisis, Scène Nationale de Beauvais

(60), Houdremont, la Courneuve (93), Rosny sous-bois (93). Soutiens compagnie: Région Île-de-France, Département de la Seine-Saint-Denis, Ville de Paris, Ville d'Aubervilliers.

PHÉNIX

© Julie Cherkh. Coproduction: Pôle en Scènes, Encore Un Tour, Festival d'Ambronay. Avec le soutien de Centre National de la Musique.

LA FABULEUSE HISTOIRE DE BASARKUS

Production: L'Académie Fratellini et la Compagnie Lamento. Partenaires pour l'accueil en résidence: Houdremont Centre Culturel La Courneuve, L'Espace Périphérique et le théâtre des Bergeries à Noisy-le-Sec. La Cie Lamento est soutenue par l'Etat- Préfet d'Auvergne-Rhône-Alpes Direction Régionale des Affaires Culturelles au titre du conventionnement deux ans, par le département de l'Isère et la ville de Grenoble. Elle est en «résidence artistique en Isère» dans le cadre du dispositif triennal du département et de la communauté de communes des Balcons du Dauphiné. Elle est également associée à La Rampe-La Ponatière Echirrolles, Scène conventionnée Art et Création danse et musiques.

THE AWARD

© Zenzel. Co-producteurs: Transthéâtre (CA), Temal Productions (FR), Up – Circus & Performing Arts (FWB), WBI (FWB), le pôle cirque le Carré Magique (FR), le Théâtre Olympia (FR), le Théâtre Roger Barat (FR). Accueil en résidence: Up – Circus & Performing Arts (FWB), Latitude 50 (FWB), la TOHU (CA), le pôle cirque le Carré Magique (FR), le Théâtre Olympia (FR), le Théâtre Roger Barat (FR).

J'AI TROP D'AMIS

© Christophe Raynaud De Lage. Administration: Marion Arteil. Diffusion/Développement: Carol Ghionda. Production/Développement: Véronique Felembok. Presse: Olivier Saksik. Le texte de ce pièce est publié aux Editions Actes sud-papiers, coll. «Heyoka jeunesse». Un spectacle tout public à partir de 8 ans. Une production Théâtre de la Ville, Paris – Compagnie du Kaïros – Festival Printemps des Comédiens. La Compagnie du Kaïros est soutenue par le Ministère de la Culture – DRAC Île-de-France.

20 000 LIEUES SOUS LES MERS

© Brigitte Enguerand. Construction du décor Atelier François Devineau Fabrication des marionnettes Carole Allemand, Sophie Coeffic, Laurent Huet, Valérie Lesort, Sébastien Puech, François Cerf (leds) ainsi que Audrey Robin, Perrine Wanegue (stagiaires) Conseil à la manipulation des marionnettes Sami Adjali. Production: Compagnie Point Fixe. Coproduction: Théâtre de la Porte Saint Martin; Espace Jean Legendre – Théâtres de Compiegne; Théâtre de Caen; Théâtre National de Nice – CDN Nice Côte d'Azur; La Coursive – Scène Nationale de La Rochelle; Les Célestins, Théâtre de Lyon; Bateau Feu, Scène Nationale de Dunkerque; Équilibre Nuthonie; Points communs, Nouvelle scène nationale de Cergy-Pontoise et du Val d'Oise; Théâtre des Sablons – Neuilly-sur-Seine. Spectacle initialement créé par la Comédie-Française au Théâtre du Vieux-Colombier en 2015. Christian Heq et Valérie Lesort sont artistes associés aux Célestins, Théâtre de Lyon à l'Espace Jean Legendre – Théâtres de Compiegne et au Bateau Feu, Scène Nationale de Dunkerque. La compagnie Point Fixe est conventionnée par le Ministère de la Culture/Direction régionale des affaires culturelles Île-de-France.

SOCOCOON

© Ludovic Blanchard. L'Armada Productions.

REQUIEM-LA MORT JOYEUSE

© Benoîte Fanton. Production Fêtes galantes, Scène nationale de Saint-Quentin-en-Yvelines, Points commun-Nouvelle Scène nationale de Cergy-Pontoise/Val d'Oise, La Filature – Scène nationale de Mulhouse, Cité musicale – Metz, Equinoxe – Scène nationale de Châteauroux, Le Grand R – Scène nationale de La Roche-sur-Yon, Le Quartz – Scène nationale de Brest, Le Théâtre Scène nationale de Saint-Nazaire, Le Théâtre Scène nationale de Mâcon, L'Azimut – Antony & Châtenay-Malabry, CCN/Ballet de l'Opéra national du Rhin. Elle bénéficie pour ce projet de l'Aide à l'investissement de la Région Île-de-France. Avec le soutien (prêt de studios) de l'Atelier de Paris – CDCN, du Centre national

de la Danse – CN D, de la Briquerie – CDCN, de la Scène nationale de l'Esplanade Agora/ Desnos, du CCN de Créteil et du Val-de-Marne, de la Mac de Créteil, du Klap Maison pour la danse, du Ballet National de Marseille, de la Ménagerie de Verre et de l'Espace Marcel Carné à Saint-Michel-sur-Orge. Fêtes galantes est subventionnée par le Ministère de la Culture-DRAC Île-de-France au titre de l'Aide aux compagnies conventionnées, la région Île-de-France pour l'Aide à la permanence artistique et culturelle et par le département du Val-de-Marne pour l'Aide au fonctionnement. Elle bénéficie du soutien de la ville d'Alfortville.

DES CHIMÈRES DANS LA TÊTE

© Herve Plumet. Production Ballet du Nord – Centre Chorégraphique National Roubaix Hauts-de-France. Soutien Klap Maison pour la danse à Marseille.

LIBRE DE COJEAR

© Marie Charbonnier. Production compagnie Prosodie. Première au Théâtre La Plèche. En collaboration avec l'Institut Culturel du Mexique (IDEMEX), l'Ambassade d'Argentine.

LE BOXEUR INVISIBLE

© Lucie Gauthrin. Production – compagnie quatre-vingt-neuf. Coproduction – Antisthène, l'Étoile du nord, la scène nationale d'abousson et la ville de Paris. Soutiens – gare au théâtre, scène nationale de Beauvais, théâtre de l'aire libre, le grand bain, CDN de Lorient, fragments#8.

COMBATS

© Jean-Louis Fernandez. Production déléguée T2G Théâtre de Gennevilliers, Centre Dramatique National. Production Théâtre National de Strasbourg, Théâtre des 13 Vents, Centre Dramatique National de Montpellier. Avec la participation artistique du Studio-ESCA et du Jeune théâtre national. Diffusion T2G Théâtre de Gennevilliers, Théâtre Déplié.

EN TOUTES SAISONS ?? VIVALDI!!!

© Julien Benhamou – Festival International de Violoncelle de Beauvais.

LE VOYAGE DE DARWIN

© Jérôme Halâtre. Production: compagnie autour de l'oiseau. Coproductions Maison de la Culture d'Amiens – Pôle européen de création et production Musée d'Orsay. Soutiens DRAC Hauts-de-France/ Conseil régional des Hauts-de-France/Muséum d'Histoire Naturelle – Paris/La Maline – Communauté de Communes Île de Ré/Musée d'Orsay – Paris/ L'Entreop des Sels – Saint Valéry sur Somme/ Abbaye de Saint-Riquier.

MON ARBRE

© Clémence David. Production: Des petits pas dans les grands. Coproduction: Hauts-de-France en Scène Soutiens institutionnels: DRAC Hauts-de-France, Conseil Régional Hauts-de-France au titre du programme d'activités, Conseil Départemental de l'Oise au titre de l'aide à la résidence artistique de territoire « Mon arbre » est soutenu par la Fondation Crédit Mutuel pour la Lecture ainsi que par la Fédération du Crédit Mutuel Nord Europe.

IN SUIT

© Antoine Billet. Production: Cie BurnOut. Coproduction: MAC – Maison des Arts et de la Culture de Créteil/Théâtre du Beauvaisis – scène nationale de Beauvais/L'Envolée – Pôle Régional Culturel du Val Briard/La Comédie – scène nationale de Clermont-Ferrand/ Le Phare – Centre chorégraphique national du Havre Normandie – dans le cadre du dispositif Accueil-Studio/La Commanderie – Mission Danse de Saint-Quentin-en-Yvelines. Soutien: Le Cratère scène nationale d'Alès/ADAMI – Le Festival Cratère Surface à Alès a bénéficié du soutien de la SAGD (Société des Auteurs et Compositeurs Dramatiques) et de l'ONDA, Office national de diffusion artistique dans le cadre de leur programme TRIO(S).

LE BAL FOU DES ANNÉES FOLLES

©RBKRECORDS. Production: association ipso facto danse (David Rolland Chorégraphies). Coproduction et résidence: ONYX, scène conventionnée de Saint-Herblain. Le carré, scène nationale du pays de Château-Gontier. Coproduction: La Mouche, Saint-Genis-Laval. Accueil en résidence: Libre Usine – Lieu Unique, scène nationale de Nantes. Partenaires DRAC des Pays de la Loire (compagnie conventionnée), Conseil Régional des Pays de la Loire, Conseil Départemental de Loire-Atlantique (compagnie conventionnée), Ville de Nantes, Ville de Saint-Herblain.

MÉCÉNAT

Entreprises privées ou publiques: et si vous deveniez mécène?

Un théâtre, au-delà de son rôle artistique et culturel, est aussi un acteur économique majeur de sa zone d'implantation. Son activité génère des retombées nombreuses en matière de restauration, d'hôtellerie, d'achat, de location de matériel, etc. C'est aussi un élément de valorisation et donc d'attractivité. Enfin, s'adressant à un public de proximité, il concerne vos salariés et leurs familles. Nous vous proposons de rejoindre le groupe de mécènes que nous mettons en place. Différentes modalités sont possibles. Votre entreprise bénéficiera alors d'un certain nombre d'avantages. Dans tous les cas, une fiscalité adaptée vous permettra d'obtenir une réduction d'impôt égale à 60% du montant du don. Soutenir le Théâtre du Beauvaisis, c'est aussi soutenir le tissu économique de notre territoire!

contact

JOSSELIN GROIZELEAU

Administrateur

josselingroizeleau@theatredubeauvaisis.com

03 44 06 08 24

ILS NOUS SOUTIENNENT

Le Théâtre du Beauvaisis – scène nationale,
remercie ses partenaires:

Le Crédit Agricole Brie Picardie, La Caisse
des Dépôts et Le cabinet Vauban Beauvais.



Le Théâtre du Beauvaisis – scène nationale,
remercie ses tutelles:

La communauté d'agglomération du Beauvaisis,
Le conseil départemental de l'Oise,
La Région des Hauts-de-France,
La DRAC des Hauts-de-France.



Avec l'aide de la Ville de Beauvais, du Rectorat,
de l'Académie d'Amiens, de l'Inspection
Académique de l'Oise et du soutien de l'ONDA
(Office National de Diffusion Artistique).



Participer

Découvrir

Nouveauté

Danse

Échanger

Cirque

Bouger

Théâtre

Semer

Partager

Itinérance

Jeune public

Musique

Adhérer

Surprendre

Célébrer

Revenir

PROJETS PARTICIPATIFS

En entrée libre

Inscrivez-vous: projetsparticipatifs@theatredubeauvaisis.com

03 44 06 08 20



© Frédéric Lovino



© Cie Myriam Gourfink – Ioldanse

LE BAL CHORÉGRAPHIQUE

Sylvain Groud –
CCN Ballet du Nord

À PARTIR DE 18 ANS

Le Bal Chorégraphique, acte rassembleur et léger, invite les foules à entrer dans la danse le temps d'une soirée! Transmettant durant les répétitions les outils chorégraphiques qui conduiront au lâcher-prise tout en conservant l'exigence artistique, Sylvain Groud et trois danseur-euse-s professionnels permettent aux amateurs-complices de prendre part à cette création collective dans un processus d'échange de pratiques et de savoirs. Une chorégraphie contagieuse envahit alors la foule à l'écoute de plusieurs tubes incontournables et iconiques mixés par un DJ, créant un happening festif.

PARTICIPATION

Nous invitons les danseurs-euse-s amateurs-riche-s à réserver la semaine du 6 janvier où seront prévues deux séances avec un danseur professionnel de 18h à 21h puis 2h de répétitions le samedi 11 janvier, jour du spectacle.

WALL OF LOVE

Myriam Gourfink –
artiste associée

À PARTIR DE 15 ANS

Myriam Gourfink s'inspire d'une des figures emblématiques des danses pratiquées dans les concerts de Rock Métal: le «wall of death», autrement dit le mur de la mort, qui consiste à rassembler l'ensemble des participants du concert en un mur de corps, gigantesque. Mais ici point de dureté, c'est un mur de corps souples et élastiques, un mur de douceur qui s'érigera et s'évanouira lentement, timidement, en prenant le temps de prendre soin les uns des autres tout en respirant.

PARTICIPATION

Nous recherchons une centaine de danseur-euse-s amateur-riche-s. Ouvert à tous les publics (sans limitation aucune d'âge, de sexe, de métier ou d'origine sociale) ainsi qu'aux groupes déjà constitués (lycées, associations, écoles de danse, communes...). Environ 30 heures d'ateliers réparties sur la période d'avril à juin. Restitution en juin 2025.

Danser

Pratiquer



© Camille Thieux

Parcourir

Imaginer

CARTOGRAPHIE SENSIBLE

**Noémie Ksicova –
artiste associée**

PROJET INTERGÉNÉRATIONNEL À PARTIR DE 6 ANS

« Comment créer une intimité avec une ville dans laquelle je n'ai pas grandi? Dans une ville où je n'ai pas vécu? Rêver une carte qui me permettrait de découvrir, de me familiariser avec Beauvais et de faire lien. Pour cela recueillir des souvenirs d'habitant-e-s en lien avec des endroits de Beauvais (bancs publics, parcs, coins de rue, morceaux de trottoir, cafés, restaurants, écoles, lycées...) et ce seraient ces histoires-là, vos histoires qui dessineraient ma carte de Beauvais, la Cartographie sensible de Beauvais. »

Noémie Ksicova.

Après un premier épisode ayant donné une très belle balade artistique dans le centre-ville de Beauvais, Noémie Ksicova vous propose de poursuivre l'aventure en partant à la découverte du quartier de Voisinlieu.

ENREGISTREMENT DES SOUVENIRS

Rencontres avec les habitant-e-s du jeudi 24 au samedi 26 avril. Les rendez-vous durent 15 minutes par personne avec Noémie Ksicova. Si vous ne souhaitez pas dévoiler votre identité, nous changerons votre prénom lors de la diffusion de votre histoire.

RESTITUTION

Déambulation avec temps de lecture des souvenirs dans le quartier de Voisinlieu à Beauvais samedi 14 juin à 11h dans le cadre du Festival des Arts en Beauvaisis (lieu du rendez-vous à venir).

LE THÉÂTRE ET VOUS

Le saviez-vous? Au Théâtre du Beauvaisis, il existe une équipe débordante d'imagination, chargée de tisser une relation privilégiée entre vous et le Théâtre, mais aussi entre vous, les artistes et leurs œuvres. Une équipe à l'écoute de vos envies, prête à emprunter des chemins inexplorés, à créer des projets fous, à imaginer et expérimenter des actions sur mesure...

RP

Leur nom: «Les RP», comme «Les Relations avec les Publics», des bâtisseur-se-s, dont voici quelques-unes de leurs inventions.

N'hésitez pas à nous contacter!

LAURENCE GALLI

Responsable du service

Référente pour les structures culturelles, d'éducation artistique et de santé
laurence.galli@theatredubeauvaisis.com
03 44 06 08 23

DIANE DANCIOLOIU

Chargée du développement des publics et des projets innovants

Référente pour les structures sociales, les familles, les personnes âgées, les personnes porteuses d'un handicap, les formations et les entreprises
dianedancioloiu@theatredubeauvaisis.com
03 44 06 08 27

EN COURS DE RECRUTEMENT

Chargé-e des relations avec les publics

Référent-e pour les établissements scolaires et petite enfance

CHRISTOPHE MÉTEYER

Chargé des relations avec les publics

Référent pour les CSE et les collectivités territoriales
christophemeteyer@theatredubeauvaisis.com

SABRINA DUBOS

Service éducatif, enseignante détachée

du Rectorat au Théâtre le vendredi de 9h à 12h
serviceeducatif@theatredubeauvaisis.com

Vous êtes

UN PARTENAIRE ASSOCIATIF OU DU CHAMP MÉDICO-SOCIAL

Tout est possible:

- **Assister** aux spectacles
- **Rencontrer** des artistes
- **Participer** à des ateliers de pratique
- **Découvrir** nos métiers
- **Visiter** le Théâtre, etc.

Le mardi 21 janvier

**Formation à destination du personnel
du champ médico-social**

UN ÉTABLISSEMENT SCOLAIRE, UN·E ENSEIGNANT·E, UN·E ÉLÈVE, UN·E ÉTUDIANT·E

- **Nous pouvons construire des projets** d'éducation artistique et culturelle créatifs ensemble
- **Échanger autour des spectacles** de notre programmation
- **Vous fournir des outils:** livret du spectateur et dossiers pédagogiques...
- **Vous accueillir au Théâtre** pour des spectacles, des visites, des moments de partage, des rencontres avec des artistes, des restitutions publiques... afin que chaque jeune puisse être sensibilisé·e au spectacle vivant.
- **Nous vous attendons** sur des séances à destination du public scolaire mais aussi tout au long de l'année sur nos séances tout public.

Date à venir

**Formation de sensibilisation au spectacle
vivant à destination des enseignant·e·s**

Étudiant·e·s, n'hésitez pas à utiliser votre pass Culture!
Étudiant·e·s de l'UPJV et d'UniLaSalle, rapprochez-vous de vos services culture: le Théâtre propose des ateliers théâtre gratuits, encadrés par des metteurs en scène.

UN COMITÉ SOCIAL ET ÉCONOMIQUE

- **Offrez à vos collègues** la possibilité d'assister à des spectacles de théâtre, danse, cirque...
- **Nous venons vous présenter** notre programmation afin que vous puissiez choisir vos spectacles et formuler vos demandes de réservation de groupe en bénéficiant d'un tarif préférentiel
- **Nous pouvons également** vous proposer de compléter votre parcours de spectateur·rice par des visites du théâtre, des rencontres avec des artistes...

Les formations

Le Théâtre propose des formations au cours de la saison, accompagnées par nos artistes partenaires:

- **PAF (Plan académique de formation):**
Le lundi 20 janvier de 9h à 17h
Formation réservée aux enseignant·e·s titulaires de la certification complémentaire en danse, avec Myriam Gourfink de la compagnie Loldanse. En partenariat avec la DRAEAC.
- **Journée de sensibilisation à destination des professionnels des pôles santé et social:**
Le mardi 21 janvier de 9h30 à 16h30
Avec Ludovic Pouzerate, auteur et metteur en scène.
- **Formation danse à l'école:**
Le mercredi 5 février de 10h à 12h
Réservée aux enseignant·e·s qui participent à un projet lié à ce dispositif.
En partenariat avec l'Inspection académique.
- **Journée de sensibilisation au spectacle vivant pour les enseignant·e·s:**
Date à venir
Avec Audrey Bonnefoy, metteuse en scène de la compagnie des Petits pas dans les grands.

UN LIEU POUR VOUS, AVEC VOUS, UN PROJET À VIVRE ENSEMBLE!

Vous aimez le spectacle vivant, vous aimez transmettre et vous avez envie de vous impliquer dans la vie du Théâtre du Beauvaisis... **Rejoignez notre équipe en devenant «sемеur·se», c'est-à-dire ambassadeur·rice. Semez la graine du spectacle vivant chez les autres!**

Comment devenir semeur·se?

- **Recrutez** 3 nouveaux adhérent·e·s minimum
- **Diffusez** les actualités du théâtre, en soutenant et en défendant le projet artistique
- **Participez** à des moments d'échange conviviaux (un par trimestre) avec les autres semeur·se·s et l'équipe
- **Organisez** des présentations de saison dans le lieu de votre choix ou au Théâtre pour votre famille, un groupe d'ami·e·s, de voisin·e·s, de collègues...
- **Prêtez-nous** main forte à l'occasion de certains événements

Quels avantages pour les semeur·ses?

- **Découvrez** la saison en avant-première
- **Bénéficiez** d'une carte offerte pour la saison
- **Obtenez** une invitation sur un spectacle de la saison hors tarifs spécifiques pour vous ou la personne de votre choix
- **Recevez** des invitations pour vos parrainé·e·s venant pour la première fois au Théâtre du Beauvaisis
- **Accompagnez** l'équipe sur certains spectacles à l'extérieur de Beauvais
- **Échangez** de façon privilégiée avec les artistes
- **Découvrez** l'envers du décor en assistant à un filage, à un montage ou un démontage, à des sorties de résidence de nos compagnies associées

Semer

Partager

Votre première fois au Théâtre du Beauvaisis ?

N'hésitez pas à nous le signaler, nous nous ferons un plaisir de vous inviter à un moment convivial pour vous en dire un peu plus sur notre lieu et notre projet artistique à l'occasion d'une visite personnalisée du Théâtre.

« La saveur du pain partagé n'a pas d'égal »

Antoine de Saint-Exupéry

À table avec les artistes

RÉSERVÉ AUX ADHÉRENT·E·S
PLACES LIMITÉES SUR RÉSERVATION
PLAT UNIQUE
TARIF 12 €

Venez échanger et partager un repas avec les artistes du spectacle auquel vous venez d'assister.

- **Mardi 4 février avec la compagnie XY** à l'issue de la représentation de *Möbius*
- **Mardi 1^{er} avril avec la compagnie Backpacket** à l'issue de la représentation de *The Award*
- **Samedi 14 juin** lors de la soirée de clôture de saison

Venez goûter au Théâtre

à l'issue des représentations jeune public du samedi.

Restez en salle pour les bords de scène

À la fin de certains spectacles, rencontrez l'équipe artistique lors d'un échange qui vous permettra d'exprimer votre ressenti, de poser toutes les questions qui vous ont trotté dans la tête durant la représentation, de découvrir la genèse d'un projet, etc. Retrouvez toutes les dates de bords de scène dans le programme.

Partagez vos lectures dans notre boîte à livres

Vous avez envie de partager un livre en lien avec notre programmation, avec le théâtre en général, avec l'architecture, avec les pratiques artistiques... Déposez-le dans notre boîte à livres, il trouvera sans doute preneur-se!

ACCESSIBILITÉ

Vous êtes une personne en situation de handicap?

Afin de faciliter l'accès au Théâtre, l'équipe met en place un accueil spécifique pour tous les publics en situation de handicap. Nous vous invitons à vous signaler lors de votre réservation afin de vous accompagner dans les meilleures conditions. Tous nos espaces sont accessibles aux personnes à mobilité réduite. Des places sont réservées en bas de la salle pour les personnes en fauteuil ou rencontrant des difficultés pour se déplacer ainsi que pour les personnes non ou malvoyantes, non ou malentendantes.

RENSEIGNEMENTS ET RÉSERVATIONS AUPRÈS DE DIANE DANCIOLOU
au 03 44 06 08 27 ou par mail à dianedanciului@theatredubeauvaisis.com

LES VISITES DU NOUVEAU THÉÂTRE

Durée 1h environ. Places limitées.



VISITE TACTILE ET OLFACTIVE **MERCREDI 22 JANVIER,** **12H ET 17H**

Aller au théâtre, c'est accepter de lâcher prise avec la réalité, parfois pour mieux la questionner, parfois pour le simple plaisir de s'évader. Aller au théâtre, c'est avoir les sens en éveil pour ressentir et partager.

Le Théâtre du Beauvaisis propose d'aller plus loin dans cette expérience: découvrez le nouveau théâtre lors d'une visite sensorielle, grâce à vos oreilles, votre odorat et votre toucher. Encadrée par Julia Wickenburg, audiodescriptrice, cette visite est ouverte au public non ou malvoyant et voyant. Ces derniers pourront porter des masques occultants mis à disposition par l'association Nouba. Ensemble, les visiteurs partageront la découverte de ce nouvel espace culturel.



VISITE FRANÇAIS/LSF **JEUDI 23 JANVIER, 14H ET 17H**

Nous vous invitons à venir découvrir le nouveau Théâtre avec Claire Cazet, interprète en Langue des Signes Française. Cette visite est accessible aux personnes non ou malentendantes et entendantes.



VISITE TACTILE **POUR LES SPECTATEURS** **DÉFICIENTS VISUELS**

Le Théâtre organisera, sur certaines représentations, une visite tactile des décors ainsi qu'une rencontre avec l'équipe artistique pour une reconnaissance des voix avant le début du spectacle. L'installation et l'équipement des casques se feront en salle 30 minutes avant le début de la représentation.

LES SPECTACLES CONSEILLÉS



PUBLIC DÉFICIENT VISUEL

MUSIQUE **FESTIVAL PIANOSCOPE**

LE 11 OCTOBRE À 20H30

LE 13 OCTOBRE À 18H30

GRANGE DE LA MALADRERIE

THÉÂTRE **AU NON DU PÈRE**

LE 17 OCTOBRE À 20H

GRANGE DE LA MALADRERIE

SÉANCE EN AUDIODESCRIPTION

MUSIQUE **BARBARA**

«**MA PLUS BELLE HISTOIRE D'AMOUR**»

LE 3 DÉCEMBRE À 20H

GRANGE DE LA MALADRERIE

THÉÂTRE **DOM JUAN**

LE 31 JANVIER À 20H

GRANDE SALLE DU THÉÂTRE

SÉANCE EN AUDIODESCRIPTION

CIRQUE **MÖBIUS**

LE 5 FÉVRIER À 20H

GRANDE SALLE DU THÉÂTRE

SÉANCE EN AUDIODESCRIPTION

MUSIQUE **CHABRIER, MASSENET, RAVEL**

LE 9 MARS À 17H

GRANDE SALLE DU THÉÂTRE

THÉÂTRE **LE FIRMAMENT**

LE 14 MARS À 20H

GRANDE SALLE DU THÉÂTRE

SÉANCE EN AUDIODESCRIPTION

DANSE **PHÉNIX**

LE 25 MARS À 20H

GRANDE SALLE DU THÉÂTRE

SÉANCE EN AUDIODESCRIPTION

MUSIQUE **FESTIVAL LE BLUES AUTOUR DU ZINC**

LE 29 MARS À 20H

GRANDE SALLE DU THÉÂTRE

THÉÂTRE **20 000 LIEUES SOUS LES MERS**

LE 24 AVRIL À 20H

GRANDE SALLE DU THÉÂTRE

SÉANCE EN AUDIODESCRIPTION

MUSIQUE **FESTIVAL INTERNATIONAL**

DU VIOLONCELLE DE BEAUVAIS

LE 25 MAI À 17H

GRANDE SALLE DU THÉÂTRE



PUBLIC DÉFICIENT AUDITIF

DANSE **RÊCHE**

LES 5 ET 6 NOVEMBRE À 20H

GRANGE DE LA MALADRERIE

CIRQUE **MÖBIUS**

LES 4 ET 5 FÉVRIER À 20H

GRANDE SALLE DU THÉÂTRE

THÉÂTRE **TENIR DEBOUT**

LE 6 MARS À 20H

PETITE SALLE DU THÉÂTRE

SÉANCE EN LSF

PAR FLORENCE HOUMAD,

COMÉDIENNE SOURDE SIGNANTE

DANSE **REQUIEM – LA MORT JOYEUSE**

LES 29 ET 30 AVRIL À 20H

GRANDE SALLE DU THÉÂTRE

DANSE - SPECTACLE FAMILIAL

DES CHIMÈRES DANS LA TÊTE

LE SAMEDI 17 MAI À 17H30

GRANDE SALLE DU THÉÂTRE



ACCESCULTURE.ORG

L'association Accès Culture travaille en collaboration avec plus de 150 Théâtres et Opéras en France pour mettre en place des services d'accessibilité au spectacle vivant pour les personnes aveugles ou malvoyantes par le biais de l'audiodescription et pour les personnes sourdes ou malentendantes avec des adaptations en LSF (langue des signes française) et du surtitrage adapté. Depuis 1990, nous accompagnons ces structures culturelles dans la mise en place de leur politique d'accessibilité envers ces publics.

ADHÉSION ET PASS

LE THÉÂTRE DU BEAUVAISIS VOUS PROPOSE UNE NOUVEAUTÉ : LA CARTE D'ADHÉSION !

Grâce à votre carte nominative, non seulement vous soutenez le projet du Théâtre mais, en plus, vous bénéficiez de nombreux avantages :

- vous réalisez des économies grâce à des tarifs préférentiels
 - vous bénéficiez de réductions dans les structures partenaires
 - vous avez la possibilité de partager un repas avec des artistes lors des soirées
« À table avec les artistes »
 - vous recevez des invitations pour des répétitions, des rencontres
- Et nous vous réservons d'autres surprises !

TARIF DES PLACES EN FORMULE ADHÉSION	PRIX CARTE INDIVIDUELLE	PROGRAMMATION GÉNÉRALE TARIF A	PROGRAMMATION JEUNE PUBLIC TARIF B	PROGRAMMATION ITINÉRAÏCE TARIF C
Tarif Plein	10 €	17 €	9 €	6 € 4 € programmation jeune public
Tarif Réduit Cartes séniors BOP, abonnés des lieux culturels partenaires	10 €	15 €	9 €	
Tarif Réduit + Demandeurs d'emploi, groupes scolaires, personnes à mobilité réduite, moins de 30 ans, non imposable, intermittents du spectacle	5 €	8 €	4 €	
Tarif Solidaire Minimas sociaux (RSA, ASPA, AAH), boursiers sur critères sociaux	5 €	4 €	4 €	

VOUS SOUHAITEZ DÉCOUVRIR L'ENSEMBLE DE LA SAISON, N'HÉSITEZ PLUS ET OPTEZ POUR LA FORMULE PASS !

PASS ILLIMITÉ Un accès illimité à toute la saison sauf pour Le Festival Pianoscope et les spectacles des Théâtres partenaires / carte d'adhésion offerte	PRIX ANNUEL	PAR MOIS OCT-JUIL
Tarif Plein	300 €	30 €
Tarif Réduit Cartes séniors BOP, abonnés des lieux culturels partenaires	260 €	26 €
Tarif Réduit + Demandeurs d'emploi, groupes scolaires, personnes à mobilité réduite, moins de 30 ans, non imposable, intermittents du spectacle	170 €	17 €
Tarif Solidaire Minimas sociaux (RSA, ASPA, AAH), boursiers sur critères sociaux	90 €	9 €

Possibilité de payer en plusieurs fois et/ou par prélèvement automatique

TARIFS DES PLACES À L'UNITÉ

TARIFS DES PLACES À L'UNITÉ	PROGRAMMATION GÉNÉRALE TARIF A	PROGRAMMATION JEUNE PUBLIC TARIF B	PROGRAMMATION ITINÉRANCE TARIF C
Tarif Plein	25 €	14 €	6 € 4 € programmation jeune public
Tarif Réduit Cartes séniors BOP, abonnés des lieux culturels partenaires	21 €	12 €	
Tarif Groupes CE, Collectivités Territoriales, groupes et associations adultes à partir de 10 personnes	18 €	10 €	
Tarif Famille Minimum 4 personnes sur un même spectacle	13 €	8 €	
Tarif Réduit + Demandeurs d'emploi, groupes scolaires, personnes à mobilité réduite, moins de 30 ans, non imposable, intermittents du spectacle	10 €	7 €	
Tarif Solidaire Minimas sociaux (RSA, ASPA, AAH), boursiers sur critères sociaux	5 €	5 €	

PROGRAMMATION JEUNE PUBLIC / TARIF CARTE BOP

- En entrée libre pour les - 18 ans détenteurs de la carte BOP

PROGRAMMATION JEUNE PUBLIC / EN SÉANCE SCOLAIRE

- En entrée libre pour les élèves de la Communauté d'Agglomération du Beauvaisis/1€ par élève pour le transport en bus
- 13€ (billet + transport bus compris) pour les élèves hors Communauté d'Agglomération du Beauvaisis

TARIFS SPÉCIFIQUES

FESTIVAL HAUTE-FRÉQUENCE / ASCA – SANDRA NKAKÉ ET PUR-SANG

Plein tarif 20€/tarif réduit 15€/tarif adhérent Théâtre 10€

FESTIVAL PIANOSCOPE

Plein tarif 23€/tarif adhérent 19€/tarif réduit + 9€/tarif solidaire 5€

LE BLUES AUTOUR DU ZINC

Plein tarif 25€/tarif adhérent 23€/tarif réduit + et solidaire 13€

LA FAÏENCERIE tarif adhérent 23€/tarif adhérent réduit 19€

THÉÂTRE IMPÉRIAL – OPÉRA DE COMPIÈGNE tarif adhérent 39€/tarif adhérent réduit 32€

MCA – AMIENS tarif adhérent 30€/tarif adhérent réduit 20€/tarif adhérent réduit + et solidaire (-30 ans, demandeur d'emploi, bénéficiaire RSA, en situation de handicap) 15€

LA CAUSE DES TOUT-PETITS 5€

LISTE D'ATTENTE Si un spectacle est annoncé complet, n'hésitez pas à vous inscrire (en ligne, par mail ou téléphone). Dès qu'une place se libère, vous serez averti. Nous vous conseillons également de venir le soir même afin de profiter d'éventuelles annulations de dernière minute, le succès est souvent au rendez-vous!

CARTE CADEAU Offrez des spectacles! Utilisable en une ou plusieurs fois tout au long de la saison.

OFFREZ DES SPECTACLES AVEC LES PLACES SUSPENDUES Nous vous proposons d'acheter des places supplémentaires à 5€ au moment où vous prenez vos billets. Elles seront remises ensuite à des associations solidaires qui les transmettront à des personnes qui n'ont pas les moyens d'assister à des spectacles.

BILLETTERIE

Billetterie en ligne dès le 7 septembre.
Rendez-vous sur place, lors du week-end d'ouverture, les 7 et 8 septembre de 10h à 18h.

EN LIGNE

www.theatredubeauvaisis.com

Si votre commande ne nécessite pas de justificatif à produire, vous pourrez choisir d'opter pour des billets électroniques qui vous seront délivrés automatiquement. Pour les réservations au tarif réduit nécessitant un justificatif, vous recevrez les billets électroniques après l'envoi de vos documents à l'adresse suivante:
billetterie@theatredubeauvaisis.com

COURRIEL

billetterie@theatredubeauvaisis.com

PAR TÉLÉPHONE

03 44 06 08 20

- Du mardi au vendredi de 13h à 18h
- Les samedis de 15h à 18h jusqu'aux vacances de la Toussaint

SUR PLACE

SEPTEMBRE-OCTOBRE

40, rue Vinot Préfontaine
60007 Beauvais

- Du mardi au vendredi de 13h à 18h
- Les samedis de 15h à 18h jusqu'aux vacances de la Toussaint

À PARTIR DU 3 DÉCEMBRE

3, Place George Brassens
60007 Beauvais

- Du mardi au samedi de 13h à 18h
- 1 heure avant toutes les représentations

RÈGLEMENT

- **Chèque** à l'ordre du Théâtre du Beauvaisis (paiement en plusieurs fois possible)
- **Carte bancaire** possible par téléphone
- **Espèces**
- **Chèque Vacances, Chèque Culture, Ticket Kadeos Culture** (sans remboursement en espèces)
- **Prélèvement automatique pour les Pass** (fournir un RIB)
- **Les places devront être réglées huit jours après la date de réservation.**
En cas d'impossibilité d'assister à un spectacle réservé, vous disposez d'un échange possible avec un autre spectacle, avant la représentation. Uniquement sur la saison en cours.
- **Les billets ne sont pas remboursables.**
Merci de bien vouloir vérifier vos billets lors de leur retrait. Aucune réclamation ne pourra être recevable ultérieurement.

PASS CULTURE

Ce dispositif mis en place par le Ministère de la Culture facilite l'accès à la culture aux jeunes dès la 6^e. Plus d'informations à l'accueil du Théâtre et en ligne.

pass
Culture 

VENIR AU THÉÂTRE

Théâtre du Beauvaisis – scène nationale
3, Place Georges Brassens
60007 Beauvais Cedex

BUS

Le Réseau de bus Corolis vous emmène au Théâtre facilement: chrono 1, chrono 2, ligne 3, 4, 5, 6, 8 – direction beauvais centre/hôtel-de-ville.

VOITURE

Direction centre-ville de Beauvais.

Parkings gratuits à proximité:

- parking Théâtre, 3 rue Chevallier
- parking Le Jeu de Paume, 4 boulevard Saint-André
- parking Verdun, 50 rue Jean de Lignières

Zone bleue: rue Malherbe, rue A. Delaherche, rue Pierre Jacoby, rue Beauregard...

Gratuité du stationnement à Beauvais tous les samedis.

PENSEZ AU COVOITURAGE !

Rendez-vous sur notre site afin de vous connecter à la plateforme de covoiturage qui vous permettra de trouver conducteur ou passagers pour vous rendre au Théâtre du Beauvaisis.

NAVETTE GRATUITE

Une navette gratuite facilitera votre déplacement sur le territoire.

En route pour

La Maison de la Culture d'Amiens le mardi 5.11

Le Théâtre Impérial – Opéra de Compiègne le jeudi 28.11

La Faiencerie de Creil le jeudi 5.12

Réservation obligatoire auprès de la billetterie du Théâtre du Beauvaisis.

RETARDATAIRES

Par respect pour le public et les artistes, les spectateurs retardataires ne pourront accéder à la salle que si le dispositif artistique le permet et dans la limite des places encore disponibles.

BAR DU THÉÂTRE

Profitez d'une petite restauration les jours de représentations, une heure avant et une heure après les spectacles. Notre carte change tous les deux mois, en lien avec des producteurs locaux, des associations et des Foodtrucks.

20 MINUTES AVANT

En règle générale, la salle ouvre au public 20 minutes avant le début de la représentation.



ÉQUIPE

VALÉRIE BULARD

Présidente

DIRECTION

XAVIER CROCI

Directeur

STÉPHANIE FÉRET

Directrice adjointe

PATRICIA

DEL COURT-BÈGUE

Secrétaire de direction

SECRETARIAT

GÉNÉRAL

LAURENCE GALLI

Responsable
du service des relations
avec les publics

DIANE

DANCIULOIU

Chargée du
développement des
publics et des projets
innovants

(EN COURS

DE RECRUTEMENT)

Chargé-e des relations
avec les publics

CAMILLE THIEUX

Attachée à la
communication

CAROLINE LE LOPIN

Communication
et relations
avec les publics

ERIKA BLOQUIER

Chargée de l'accueil
et de la billetterie

CHRISTOPHE MÉTEYER

Chargé de l'accueil,
de la billetterie
et des partenaires
territoriaux

SABRINA DUBOS

Enseignante
détachée du Rectorat

ADMINISTRATION

JOSELIN

GROIZELEAU

Administrateur

(EN COURS

DE RECRUTEMENT)

Chargé-e de production
et d'accueil des compagnies

LAETITIA

JOUANNEAU

Comptable

TECHNIQUE

JEAN-PIERRE

ECHANTILLAC

Directeur technique

DAMIEN CASTELAIN

Régisseur général

ÉRIC BRICHARD

Régisseur son

ÉLIE ROMERO

Régisseur lumière

ENTREPRISE SIME

Entretien

LES INTERMITTENTS

Bruno Addis, Sacha
Blanch, Yann Cacciuttolo,
Adrien Clerget, Damien
Compain, Hugo Couvreur,
Valentin Delaunay,
Florine Dellus, Mathieu
Disy, Geraldine Gagneur,
Xavier Leclerc, Sandrine
Ledoux, Yvan Lombard,
Didier Maisiere, Michael
Perie, Hervé Placide
Frédéric Samadet, Alban
Sauve, Sébastien Thiaut,
Thomas Treheux

LES HÔTES

ET HÔTESSES

D'ACCUEIL

Audrey Benoit
Florence Bisault
Sandrine Brocard
Agnès Constant
Nadine Fournier
Badr-Eddine Khalis
Nathalie Lespagnol
Mathilde Tierrie

Ainsi que toutes celles
et ceux qui interviennent
ponctuellement
au cours de la saison.

HORS-LES-MURS DE SEPTEMBRE À DÉCEMBRE 2024

SEPTEMBRE

DU 25.09 AU 27.09 20H ANATOMIE DU DÉSIR MOULIN DE PIERRE, NOAILLES / CIRQUE / PERFORMANCE ANATOMIQUE

OCTOBRE

LUN 7.10 19H30 QU'EST-CE QUE LE DÉSIR ? / RENCONTRE PHILO
DU 9.10 AU 19.10 20H AU NON DU PÈRE EN ITINÉRANCE / THÉÂTRE
VEN 11.10 20H30 FESTIVAL PIANOSCOPE / LIAISONS MAGNÉTIQUES GRANGE DE LA MALADRERIE / MUSIQUE
DIM 13.10 18H30 FESTIVAL PIANOSCOPE / LE PIANO RAYONNANT GRANGE DE LA MALADRERIE / MUSIQUE
MER 16.10 20H AU NON DU PÈRE GRANGE DE LA MALADRERIE / THÉÂTRE
JEU 17.10 20H AU NON DU PÈRE GRANGE DE LA MALADRERIE / THÉÂTRE

NOVEMBRE

MAR 5.11 20H30 LES ENFANTS TERRIBLES MCA, AMIENS CHEZ NOS VOISINS / THÉÂTRE MUSICAL - OPÉRA
MAR 5.11 20H RÊCHE GRANGE DE LA MALADRERIE / DANSE
MER 6.11 20H RÊCHE GRANGE DE LA MALADRERIE / DANSE
DU 12.11 AU 15.11 MER UNIQUEMENT DANS LES LYCÉES / JEUNE PUBLIC / THÉÂTRE
DU 13.11 AU 15.11 DANS LES GRANDES LIGNES UNIQUEMENT DANS LES CRÊCHES
LA CAUSE DES TOUT-PETITS / CIRQUE CHORÉGRAPHIQUE
DU 14.11 AU 16.11 20H DES NUITS POUR VOIR LE JOUR SALLE JACQUES BRÉL, BEAUVAIS / CIRQUE
SAM 16.11 21H SANDRA NKAKÉ + PUR-SANG GRANGE DE LA MALADRERIE / MUSIQUE
DU 18.11 AU 22.11 ALLEZ, OLLIE... À L'EAU ! UNIQUEMENT DANS LES ÉCOLES / JEUNE PUBLIC / THÉÂTRE
DU 25.11 AU 29.11 20H COLORIS VITALIS EN ITINÉRANCE / THÉÂTRE
JEU 28.11 20H30 MÉDÉE ET JASON THÉÂTRE IMPÉRIAL - OPÉRA, COMPIÈGNE CHEZ NOS VOISINS / OPÉRA

DÉCEMBRE

MAR 3.12 20H BARBARA « MA PLUS BELLE HISTOIRE D'AMOUR » GRANGE DE LA MALADRERIE / MUSIQUE
JEU 5.12 20H OMBRES PORTÉES LA FAÏENCERIE, CREIL CHEZ NOS VOISINS / CIRQUE
VEN 6.12 20H LA ROSE DE JÉRICO GRANGE DE LA MALADRERIE / DANSE
DU 7.12 AU 13.12 20H FESTIVAL EN VOIX - DOUCE NUIT EN ITINÉRANCE / MUSIQUE
SAM 14.12 18H FESTIVAL EN VOIX - DOUCE NUIT EN ITINÉRANCE / MUSIQUE
DU 11.12 AU 13.12 20H UN ÉTAT DE NOS VIES GRANGE DE LA MALADRERIE / THÉÂTRE
DU 17.12 AU 19.12 20H FESTIVAL EN VOIX - VOYAGES D'HIVER EN ITINÉRANCE / MUSIQUE
DU 20.12 AU 7.05 MON ARBRE EN ITINÉRANCE / JEUNE PUBLIC

INAUGURATION JANVIER 2025

SAM 11.01 15H JOURNÉE D'INAUGURATION FESTIVE / BALADES ARTISTIQUES / CONCERTS / GRAND BAL / DJ SET

LA SAISON AU THÉÂTRE DE JANVIER À JUIN 2025

JANVIER

JEU 30.01 20H DOM JUAN GRANDE SALLE / THÉÂTRE
VEN 31.01 20H DOM JUAN GRANDE SALLE / THÉÂTRE

FÉVRIER

MAR 4.02 20H MÖBIUS GRANDE SALLE / CIRQUE
MER 5.02 20H MÖBIUS GRANDE SALLE / CIRQUE
LUN 24.02 19H30 Y A-T-IL UNE MURMURATION DES FOULES ? / RENCONTRE PHILO
JEU 27.02 20H DÉRAPAGE GRANDE SALLE / MUSIC-HALL
VEN 28.02 20H DÉRAPAGE GRANDE SALLE / MUSIC-HALL

MARS

SAM 1.03 10H + 16H IMPULZ PETITE SALLE / DANSE
DU 5.03 AU 7.03 20H TENIR DEBOUT PETITE SALLE / THÉÂTRE
DIM 9.03 15H30 CHABRIER, MASSENET, RAVEL / CONFÉRENCE MUSICALE
DIM 9.03 17H CHABRIER, MASSENET, RAVEL GRANDE SALLE / MUSIQUE
JEU 13.03 20H LE FIRMAMENT GRANDE SALLE / THÉÂTRE
VEN 14.03 20H LE FIRMAMENT GRANDE SALLE / THÉÂTRE
DU 15.03 AU 29.03 ALLEZ, OLLIE... À L'EAU ! EN ITINÉRANCE / JEUNE PUBLIC / THÉÂTRE
LUN 17.03 19H30 LES FEMMES ET LE POUVOIR / RENCONTRE PHILO
DU 17.03 AU 22.03 20H NEIGES ÉTERNELLES EN ITINÉRANCE / THÉÂTRE / MUSIQUE

SAM 22.03	17H30	ENFANT D'APRÈS-DEMAIN	PETITE SALLE / JEUNE PUBLIC / THÉÂTRE VISUEL
LUN 24.03	20H	PHÉNIX	GRANDE SALLE / DANSE
MAR 25.03	20H	PHÉNIX	GRANDE SALLE / DANSE
MER 26.03	9H45	LA FABULEUSE HISTOIRE DE BASARKUS	PETITE SALLE / JEUNE PUBLIC / CIRQUE / DANSE
SAM 29.03	17H30	LA FABULEUSE HISTOIRE DE BASARKUS	PETITE SALLE / JEUNE PUBLIC / CIRQUE / DANSE
SAM 29.03	20H	FESTIVAL LE BLUES AUTOUR DU ZINC	GRANDE SALLE / MUSIQUE
LUN 31.03	19H30	UNE HEURE AVEC...	MOZART, L'HOMME ENTRE DEUX MYTHES / CONFÉRENCE MUSICALE
AVRIL			
MAR 1.04	20H	THE AWARD	GRANDE SALLE / CIRQUE / GALA ACROBATIQUE
MER 2.04	9H45	J'AI TROP D'AMIS	PETITE SALLE / JEUNE PUBLIC / THÉÂTRE
MER 2.04	20H	THE AWARD	GRANDE SALLE / CIRQUE / GALA ACROBATIQUE
SAM 5.04	17H30	J'AI TROP D'AMIS	PETITE SALLE / JEUNE PUBLIC / THÉÂTRE
DU 23.04 AU 25.04	20H	20 000 LIEUES SOUS LES MERS	GRANDE SALLE / THÉÂTRE
SAM 26.04	10H + 11H + 16H	SOCOCON	PETITE SALLE / LA CAUSE DES TOUT-PETITS / ESPACE SENSORIEL
MAR 29.04	20H	REQUIEM - LA MORT JOYEUSE	GRANDE SALLE / DANSE
MER 30.04	20H	REQUIEM - LA MORT JOYEUSE	GRANDE SALLE / DANSE
MAI			
DU 14.05 AU 16.05	20H	LIBRE DE COJEAR + LE BOXEUR INVISIBLE	DANS LE CADRE D'UNE SOIRÉE PARTAGÉE PETITE SALLE / THÉÂTRE
SAM 17.05	17H30	DES CHIMÈRES DANS LA TÊTE	GRANDE SALLE / JEUNE PUBLIC / DANSE / ARTS VISUELS
LUN 19.05	19H30	RÉFLEXIONS SUR LA NATURE / RENCONTRE PHILO	
DU 19.05 AU 24.05	20H	COMBATS	EN ITINÉRANCE / THÉÂTRE
DIM 25.05	17H	EN TOUTES SAISONS?? VIVALDI!!!	GRANDE SALLE / MUSIQUE
JUIN			
LUN 2.06	14H15	LE VOYAGE DE DARWIN	GRANDE SALLE / THÉÂTRE
DU 2 AU 14.06		FESTIVAL DES ARTS EN BEAUVAISIS	GRANDE SALLE + PETITE SALLE / PLURIDISCIPLINAIRE
MAR 3.06	14H15 + 20H	LE VOYAGE DE DARWIN	GRANDE SALLE / THÉÂTRE

LA CLÔTURE DE SAISON

SAM 14.06	18H	IN SITU	SUR LE PARVIS DU THÉÂTRE / DANSE
SAM 14.06	20H	LE BAL FOU DES ANNÉES FOLLES	PETITE SALLE / DANSE

Direction de la publication Xavier Croci – Stéphanie Féret
Conception graphique belleville.eu
Photographies Christophe Urbain
Impression Vincent
 Programme sous réserve de modifications
 Licences 1 PLATESV-R-2021-012504 et Licence 3 PLATESV-R-2021-012503



Théâtre du Beauvaisis
- scène nationale
3, Place Georges Brassens
60 007 Beauvais Cedex

03 44 06 08 20
billetterie@theatredubeauvaisis.com
theatredubeauvaisis.com

Suivez-nous sur



THEATREDUBEAUVAISIS.COM

FORMULAIRE DE RÉSERVATION SAISON 24 25

NOM

PRÉNOM

ADRESSE

VILLE

CODE POSTAL

TÉL.

E-MAIL

«**PROTECTION DE VOS DONNÉES** Le Théâtre du Beauvaisis, Scène nationale de Beauvais, association loi 1901, met en œuvre le recueil et la gestion de données à caractère personnel nécessaires à la gestion des formulaires réservations et à l'envoi par courrier ou courriel des informations d'ordre culturel y afférant. Conformément à la loi Informatique et libertés et au règlement général sur la protection des données (RGPD) entré en vigueur le 25 mai 2018, vous bénéficiez d'un droit d'interrogation, d'accès, de rectification, d'effacement, de limitation de traitement, de portabilité de vos données et de retrait de votre consentement à tout moment. Pour exercer vos droits, adressez-nous un message à l'adresse: contact@theatredubeauvaisis.com. Vous disposez également du droit d'adresser une réclamation auprès d'une autorité de contrôle telle que la CNIL en France. Pour vous désinscrire de la lettre d'information du Théâtre du Beauvaisis, cliquez sur le lien prévu à cet effet, en bas de chaque newsletter.»

Règlement en espèces, par chèque bancaire, carte bancaire, chèque vacances, chèque culture, Ticket Kadeos Culture

Merci de remplir un formulaire par personne et de l'adresser au Théâtre accompagné de votre règlement.

**THÉÂTRE DU BEAUVAISIS
40 RUE VINOT PRÉFONTAINE
60007 BEAUVAIS CEDEX**

Si vous êtes plusieurs et que vous sélectionnez les mêmes spectacles, merci de ne remplir qu'un formulaire en multipliant le montant total en précisant vos noms et prénoms.

Si vous souhaitez souscrire plusieurs adhésions, vous pouvez photocopier ce formulaire, le télécharger sur notre site internet, ou en retirer à l'accueil du Théâtre.

Déplacements 

Pour les spectacles programmés à Creil, Amiens et Compiègne une navette gratuite facilitera votre déplacement sur le territoire. Pour bénéficier de ce service, vous devez en faire la demande lors de votre réservation.

ADHÉSION ET PASS PROGRAMMATION GÉNÉRALE – TARIF A

1. Choisissez votre carte d'adhésion individuelle ou votre Pass illimité en fonction de votre catégorie tarifaire (**TP** Tarif Plein / **TR** Tarif Réduit / **TR+**Tarif Réduit + / **TS** Tarif Solidaire) **VOIR P. 74**

	TP	TR	TR+	TS	QUANTITÉ 1 OU 2
CARTE D'ADHÉSION INDIVIDUELLE	10€	10€	5€	5€	...
PASS ILLIMITÉ (SAUF LE FESTIVAL PIANOSCOPE ET CHEZ NOS VOISINS / CARTE D'ADHÉSION OFFERTE)	300€	260€	170€	90€	...
MONTANT DE VOTRE FORMULE					... €

2. Choisissez vos spectacles

	TP	TR	TR+	TS	QUANTITÉ 1 OU 2	
MERCREDI 25.09 20H	ANATOMIE DU DÉSIR MOULIN DE PIERRE, NOAILLES	17€	15€	8€	4€	...
JEUDI 26.09 20H	ANATOMIE DU DÉSIR MOULIN DE PIERRE, NOAILLES	17€	15€	8€	4€	...
VENDREDI 27.09 20H	ANATOMIE DU DÉSIR MOULIN DE PIERRE, NOAILLES	17€	15€	8€	4€	...
VENDREDI 11.10 20H30	LIAISONS MAGNÉTIQUES FESTIVAL PIANOSCOPE GRANGE DE LA MALADRERIE	19€	19€	9€	5€	...
DIMANCHE 13.10 18H30	LE PIANO RAYONNANT FESTIVAL PIANOSCOPE GRANGE DE LA MALADRERIE	19€	19€	9€	5€	...
MERCREDI 16.10 20H	AU NON DU PÈRE GRANGE DE LA MALADRERIE	17€	15€	8€	4€	...
JEUDI 17.10 20H	AU NON DU PÈRE GRANGE DE LA MALADRERIE	17€	15€	8€	4€	...
MARDI 5.11 20H	RÊCHE GRANGE DE LA MALADRERIE	17€	15€	8€	4€	...
MARDI 5.11 20H30	LES ENFANTS TERRIBLES MCA, AMIENS	30€	20€	15€	15€	...
MERCREDI 6.11 20H	RÊCHE GRANGE DE LA MALADRERIE	17€	15€	8€	4€	...
JEUDI 14.11 20H	DES NUITS POUR VOIR LE JOUR SALLE JACQUES BREL, BEAUVAIS	15€	15€	10€	10€	...
VENDREDI 15.11 20H	DES NUITS POUR VOIR LE JOUR SALLE JACQUES BREL, BEAUVAIS	15€	15€	10€	10€	...
SAMEDI 16.11 20H	DES NUITS POUR VOIR LE JOUR SALLE JACQUES BREL, BEAUVAIS	15€	15€	10€	10€	...
SAMEDI 16.11 21H	SANDRA NKAKÉ ET PUR-SANG GRANGE DE LA MALADRERIE	10€	10€	10€	10€	...
JEUDI 28.11 20H30	MÉDÉE ET JASON THÉÂTRE IMPÉRIAL - OPÉRA, COMPIÈGNE	39€	39€	32€	32€	...
MARDI 3.12 20H	BARBARA « MA PLUS BELLE HISTOIRE D'AMOUR » GRANGE DE LA MALADRERIE	17€	15€	8€	4€	...
JEUDI 5.12 20H	OMBRES PORTÉES LA FAÏENCERIE, CREIL	23€	23€	19€	19€	...
VENDREDI 6.12 20H	LA ROSE DE JÉRICO GRANGE DE LA MALADRERIE	17€	15€	8€	4€	...

			TP	TR	TR+	TS	QUANTITÉ 1 OU 2
MERCREDI 11.12	20H	UN ÉTAT DE NOS VIES GRANGE DE LA MALADRERIE	17€	15€	8€	4€	...
JEUDI 12.12	20H	UN ÉTAT DE NOS VIES GRANGE DE LA MALADRERIE	17€	15€	8€	4€	...
VENDREDI 13.12	20H	UN ÉTAT DE NOS VIES GRANGE DE LA MALADRERIE	17€	15€	8€	4€	...
JEUDI 30.01	20H	DOM JUAN	17€	15€	8€	4€	...
VENDREDI 31.01	20H	DOM JUAN	17€	15€	8€	4€	...
MARDI 4.02	20H	MÖBIUS	17€	15€	8€	4€	...
MERCREDI 5.02	20H	MÖBIUS	17€	15€	8€	4€	...
JEUDI 27.02	20H	DÉRAPAGE	17€	15€	8€	4€	...
VENDREDI 28.02	20H	DÉRAPAGE	17€	15€	8€	4€	...
MERCREDI 5.03	20H	TENIR DEBOUT	17€	15€	8€	4€	...
JEUDI 6.03	20H	TENIR DEBOUT	17€	15€	8€	4€	...
VENDREDI 7.03	20H	TENIR DEBOUT	17€	15€	8€	4€	...
DIMANCHE 9.03	17H	CHABRIER, MASSENET, RAVEL L'ORCHESTRE LES SIÈCLES	17€	15€	8€	4€	...
JEUDI 13.03	20H	LE FIRMAMENT	17€	15€	8€	4€	...
VENDREDI 14.03	20H	LE FIRMAMENT	17€	15€	8€	4€	...
LUNDI 24.03	20H	PHÉNIX	17€	15€	8€	4€	...
MARDI 25.03	20H	PHÉNIX	17€	15€	8€	4€	...
SAMEDI 29.03	20H	FESTIVAL LE BLUES AUTOUR DU ZINC	21€	21€	13€	13€	...
MARDI 1.04	20H	THE AWARD	17€	15€	8€	4€	...
MERCREDI 2.04	20H	THE AWARD	17€	15€	8€	4€	...
MERCREDI 23.04	20H	20 000 LIEUES SOUS LES MERS	17€	15€	8€	4€	...
JEUDI 24.04	20H	20 000 LIEUES SOUS LES MERS	17€	15€	8€	4€	...
VENDREDI 25.04	20H	20 000 LIEUES SOUS LES MERS	17€	15€	8€	4€	...
MARDI 29.04	20H	REQUIEM - LA MORT JOYEUSE	17€	15€	8€	4€	...
MERCREDI 30.04	20H	REQUIEM - LA MORT JOYEUSE	17€	15€	8€	4€	...
MERCREDI 14.05	20H	LIBRE DE COJEAR + LE BOXEUR INVISIBLE	17€	15€	8€	4€	...
JEUDI 15.05	20H	LIBRE DE COJEAR + LE BOXEUR INVISIBLE	17€	15€	8€	4€	...
VENDREDI 16.05	20H	LIBRE DE COJEAR + LE BOXEUR INVISIBLE	17€	15€	8€	4€	...
DIMANCHE 25.05	17H	EN TOUTES SAISONS?? VIVALDI!!! FESTIVAL DE VIOLONCELLE	17€	15€	8€	4€	...
LUNDI 2.06	14H15	LE VOYAGE DE DARWIN	17€	15€	8€	4€	...
MARDI 3.06	14H15	LE VOYAGE DE DARWIN	17€	15€	8€	4€	...
MARDI 3.06	20H	LE VOYAGE DE DARWIN	17€	15€	8€	4€	...
SAMEDI 14.06	20H	LE BAL FOU DES ANNÉES FOLLES					... x GRATUIT
MONTANT DE VOS SPECTACLES							... €
OFFREZ DES PLACES SUSPENDUES							... x5 €
MONTANT TOTAL							... €

AUTOUR DES SPECTACLES

Entrée libre sur réservation

						QUANTITÉ 1 OU 2
LUNDI 7.10	19H30	RENCONTRE PHILO QU'EST-CE QUE LE DÉSIR?				...
LUNDI 24.02	19H30	RENCONTRE PHILO Y A-T-IL UNE MURMURATION DES FOULES?				...
DIMANCHE 9.03	15H30	CONFÉRENCE MUSICALE CHABRIER / MASSENET / RAVEL				...
LUNDI 17.03	19H30	RENCONTRE PHILO LES FEMMES ET LE POUVOIR				...
LUNDI 31.03	19H30	CONFÉRENCE MUSICALE UNE HEURE AVEC... MOZART				...
LUNDI 19.05	19H30	RENCONTRE PHILO RÉFLEXIONS SUR LA NATURE				...

JEUNE PUBLIC – TARIF B

			TP	TR	TR+	TS	QUANTITÉ 1 OU 2
SAMEDI 22.03	17H30	ENFANT D'APRÈS-DEMAIN	9€	9€	4€	4€	...
MERCREDI 26.03	9H45	LA FABULEUSE HISTOIRE DE BASARKUS	9€	9€	4€	4€	...
SAMEDI 29.03	17H30	LA FABULEUSE HISTOIRE DE BASARKUS	9€	9€	4€	4€	...
MERCREDI 2.04	9H45	J'AI TROP D'AMIS	9€	9€	4€	4€	...
SAMEDI 5.04	17H30	J'AI TROP D'AMIS	9€	9€	4€	4€	...
SAMEDI 17.05	17H30	DES CHIMÈRES DANS LA TÊTE	9€	9€	4€	4€	...
NOMBRE TOTAL DE SPECTACLES							...
CARTE BOP (POUR LES - 18 ANS)							... x GRATUIT
MONTANT TOTAL							... €

LA CAUSE DES TOUT-PETITS

						QUANTITÉ	
SAMEDI 1.03	10H	IMPULZ				...	
SAMEDI 1.03	16H	IMPULZ				...	
SAMEDI 26.04	10H	SOCOCOON				...	
SAMEDI 26.04	11H	SOCOCOON				...	
SAMEDI 26.04	16H	SOCOCOON				...	
NOMBRE TOTAL DE SPECTACLES							...
TARIF ADULTE							... x5€
TARIF POUR LES TOUT-PETITS							... x GRATUIT
MONTANT TOTAL							... €

ITINÉRANCE EN PAYS DE L'OISE – TARIF C

Les spectacles de la programmation Itinérance en Pays de l'Oise font aussi partis de la Formule Pass.

			VILLE	MONTANT	QUANTITÉ
DU 9.10 AU 19.10	20H	AU NON DU PÈRE	6€	...
DU 25.11 AU 29.11	20H	COLORIS VITALIS	6€	...
DU 7.12 AU 13.12	20H	FESTIVAL EN VOIX – DOUCE NUIT	6€	...
SAM 14.12	18H	FESTIVAL EN VOIX – DOUCE NUIT	6€	...
DU 17.12 AU 19.12	20H	FESTIVAL EN VOIX – VOYAGES D'HIVER	6€	...
DU 17.03 AU 22.03	20H	NEIGES ÉTERNELLES	6€	...
DU 19.05 AU 24.05	20H	COMBATS	6€	...
DU 20.12 AU 7.05		MON ARBRE JEUNE PUBLIC	4€	...
DU 15.03 AU 29.03		ALLEZ, OLLIE... À L'EAU! JEUNE PUBLIC	4€	...
MONTANT TOTAL					... €